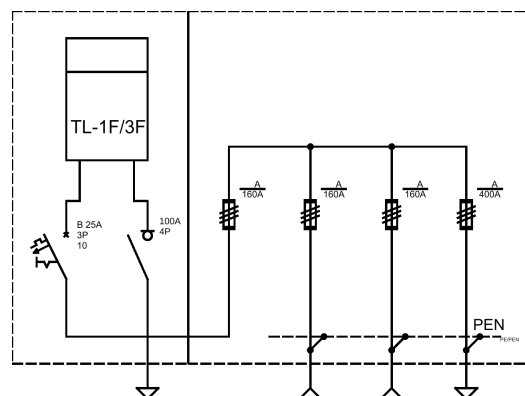


Opis techniczny:

1. OSZi 40/26x80+K+F 1szt.
2. Podstawa bezpiecznikowa listwowa 400A ... 1szt.
3. Podstawa bezpiecznikowa listwowa 160A ... 3szt.
4. Szyna prądowa Cu 3szt.
5. Tablica licznikowa T/3F 1szt.
6. Wyłącznik nadprądowy 3P 1szt.
7. Rozłącznik izolacyjny 4P 1szt.
8. Szyna DIN 1szt.
9. Płyta montażowa 23x76x4 1szt.
10. Obudowa S4 2szt.
11. V-klema 35-240mm z łyżką 3szt.



Podstawowe dane techniczne:

In część pomiarowa max:..... 160 A
 In część złączowa max:..... 400 A
 Napięcie znamionowe:..... 230/400 V
 Napięcie znamionowe izolacji:..... 500/690 V
 Częstotliwość znamionowa:..... 50~60 Hz
 Stopnie ochrony:..... IK10, IP 44
 Temperatura pracy:..... -25~55 C
 I_{cw} prąd znam krótkotrwały wytrzy.:..... 20 kA
 I_{pk} prąd znam szczytowy wytrzy.:..... 40 kA
 Dopuszczalny czas trwania łuku elekt.:... 100 ms
 Klasa ochronności:..... II

Zgodność z normami:

-PN-EN 61439-1:2011;
 -PN-EN 61439-5:2011;
 -PN-E 05163:2002;
 -PN-EN 60529:2003;
 -PN-EN 62262:2003;
 -PN-EN 62208:2011;
 -PN-EN 50274:2004;

Typ:

PGE-ZK-4/PBL 3x160A+
 1x400A/1P/KK

ZK-4+1TL

Nr karty:

17.54.31

