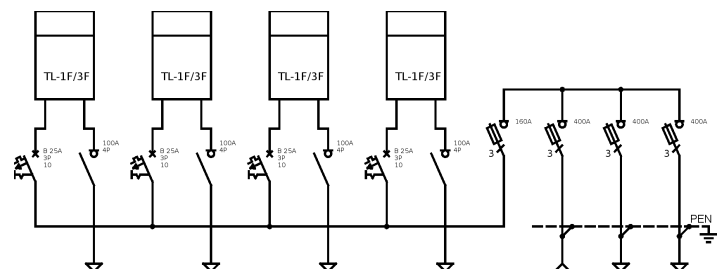


Opis techniczny:

1. KSZ 53/2x26x80+KK+KF 1szt.
2. KSZ 26x2x80+KK+KF 1szt.
3. Rozłącznik bezpiecznikowy listwowy 400A .. 3szt.
4. Rozłącznik bezpiecznikowy listwowy 160A .. 1szt.
5. Szyna prądowa Cu 3szt.
6. Szyna PEN Al 40x5 1szt.
7. Tablica licznikowa T/3F 4szt.
8. Wyłącznik nadprądowy 3P 4szt.
9. Rozłącznik izolacyjny 4P 4szt.
10. Obudowa S4 8szt.
11. Szyna DIN 125 4szt.
12. Płyta montażowa 23x76x4 4szt.
13. V-klema z łożką 4szt.



Podstawowe dane techniczne:

In część pomiarowa max:..... 160 A
In część złączowa max:..... 400 A
Napięcie znamionowe:..... 230/400 V
Napięcie znamionowe izolacji:..... 500/690 V
Częstotliwość znamionowa:..... 50~60 Hz
Stopień ochrony:..... IK10, IP 44
Temperatura pracy:..... -25~55 C
Icw prąd znam krótkotrwały wytrzy:..... 20 kA
Ipk prąd znam szczytowy wytrzy:..... 40 kA
Dopuszczalny czas trwania łuku elekt.: 100 ms
Klasa ochronności:..... II

Zgodność z normami:

-PN-EN 61439-1:2011;
-PN-EN 61439-5:2011;
-PN-E 05163:2002;
-PN-EN 60529:2003;
-PN-EN 62262:2003;
-PN-EN 62208:2011;
-PN-EN 50274:2004;

Typ:

PGE: ZK-4/RBL 3x400A +
1x160A/4P/KK
ZK-4 + 4TL

Nr karty:

15.54.132

