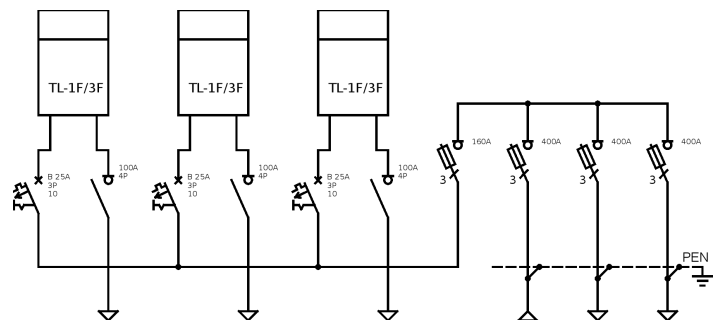


Opis techniczny:

1. KSZ 26x2x80+KK+KF sk. 1szt.
2. KSZ/BP 26x2x80 sk. 1szt.
3. Rozłącznik bezpiecznikowy listwowy 400A .. 3szt.
4. Rozłącznik bezpiecznikowy listwowy 160A .. 1szt.
5. Szyna prądowa Cu 3szt.
6. Szyna PEN Al 40x5 1szt.
7. Tablica licznikowa T/3F 3szt.
8. Wyłącznik nadprądowy 3P 3szt.
9. Rozłącznik izolacyjny 4P 3szt.
10. Obudowa S4 6szt.
11. Płyta montażowa 23x76x4 3szt.
12. Szyna DIN 125 3szt.
13. V-klema z łyżką 4szt.



Podstawowe dane techniczne:

In część pomiarowa max:..... 160 A
 In część złączowa max:..... 400 A
 Napięcie znamionowe:..... 230/400 V
 Napięcie znamionowe izolacji:..... 500/690 V
 Częstotliwość znamionowa:..... 50~60 Hz
 Stopnie ochrony:..... IK10, IP 44
 Temperatura pracy:..... -25~55 C
 Icw prąd znam krótkotrwały wytrzy:..... 20 kA
 Ipk prąd znam szczytowy wytrzy:..... 40 kA
 Dopuszczalny czas trwania łuku elekt.: 100 ms
 Klasa ochronności:..... II

Zgodność z normami:

-PN-EN 61439-1:2011;
 -PN-EN 61439-5:2011;
 -PN-E 05163:2002;
 -PN-EN 60529:2003;
 -PN-EN 62262:2003;
 -PN-EN 62208:2011;
 -PN-EN 50274:2004;

Typ:

PGE: ZK-4/RBL 3x400A +
 1x160A/3P/KK
 ZK-4 + 3TL

Nr karty:

15.54.130

