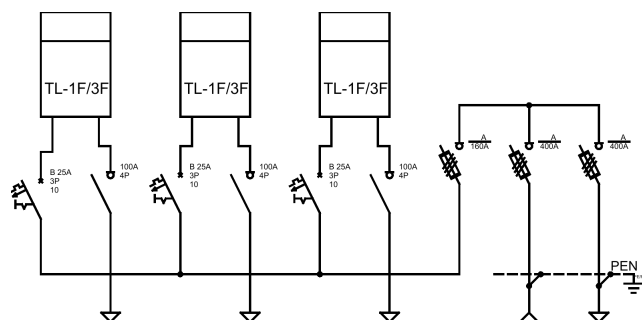


Wygenerowano przy pomocy programu EDS2 -- <http://eds.emiler.com/>

## Opis techniczny:

- |   |       |
|---|-------|
| 1. KSZi 40x80+KK+KF sk. ....                    | 1szt. |
| 2. KSZ 26x80+KK+KF sk. ....                     | 3szt. |
| 3. Rozłącznik bezpiecznikowy listwowy 400A .... | 2szt. |
| 4. Rozłącznik bezpiecznikowy listwowy 160A .... | 1szt. |
| 5. Szyna zerowa PEN AL 40x5 ....                | 1szt. |
| 6. Szyna prądowa Cu ....                        | 3szt. |
| 7. Płyta montażowa 23x76x4 ....                 | 3szt. |
| 8. Tablica licznikowa T/3F ....                 | 3szt. |
| 9. Wyłącznik nadprądowy 3P ....                 | 3szt. |
| 10. Rozłącznik izolacyjny 4P ....               | 3szt. |
| 11. Szyna DIN ....                              | 3szt. |
| 12. Obudowa S4 ....                             | 6szt. |
| 13. V-klema 35-240 mm z łyżką ....              | 3szt. |



## Podstawowe dane techniczne:

In część pomiarowa max:..... 160 A  
 In część złączowa max:..... 400 A  
 Napięcie znamionowe:..... 230/400 V  
 Napięcie znamionowe izolacji:..... 500/690 V  
 Częstotliwość znamionowa:..... 50~60 Hz  
 Stopnie ochrony:..... IK10, IP 44  
 Temperatura pracy:..... -25~55 C  
 Icw prąd znam krótkotrwały wytrzy.:..... 20 kA  
 Ipk prąd znam szczytowy wytrzy.:..... 40 kA  
 Dopuszczalny czas trwania łuku elekt.:... 100 ms  
 Klasa ochronności:..... II



### Zgodność z normami:

-PN-EN 61439-1:2011;  
 -PN-EN 61439-5:2011;  
 -PN-E 05163:2002;  
 -PN-EN 60529:2003;  
 -PN-EN 62262:2003;  
 -PN-EN 62208:2011;  
 -PN-EN 50274:2004;

### Typ:

PGE: ZK-3/RBL 2x400A+  
 1x160A/3P/KK

ZK-3+3TL

### Nr karty:

17.58.33

**emiler**

