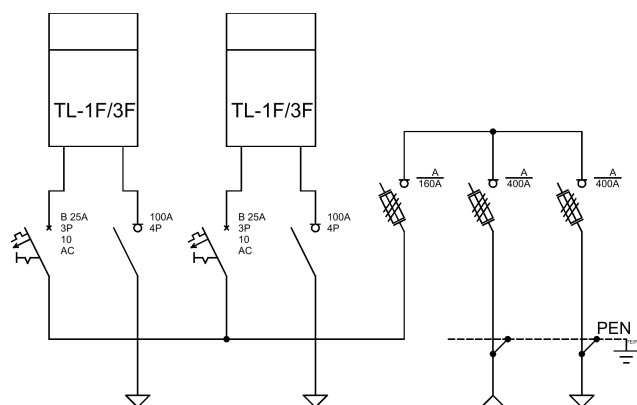


### Opis techniczny:

1. KSZ 26x2x80+KK ..... 1szt.
2. KSZi/BP 40x80 sk. .... 1szt.
3. Fundament betonowy ..... 1szt.
4. Rozłącznik bezpiecznikowy listwowy ..... 2szt.
5. Rozłącznik bezpiecznikowy listwowy 00/185 1szt.
6. Rozłącznik izolacyjny 4P ..... 2szt.
7. Tablica licznikowa T/3F ..... 2szt.
8. Wyłącznik nadprądowy 3P ..... 2szt.

### Podstawowe dane techniczne:

I część pomiarowa max:	63 A
I część złączowa max:	400 A
Napięcie znamionowe:	230/400 V
Napięcie znamionowe izolacji:	500 V
Częstotliwość znamionowa:	50~60 Hz
Stopień ochrony:	IK10, IP 44
Temperatura pracy:	-25~55 C
Spełniane normy:	EN 60 439-1
Klasa izolacji:	II



Typ:

**ZK-3/RBL/2x400A+1x160A/2P FB**



Nr karty: **19.54.21**

