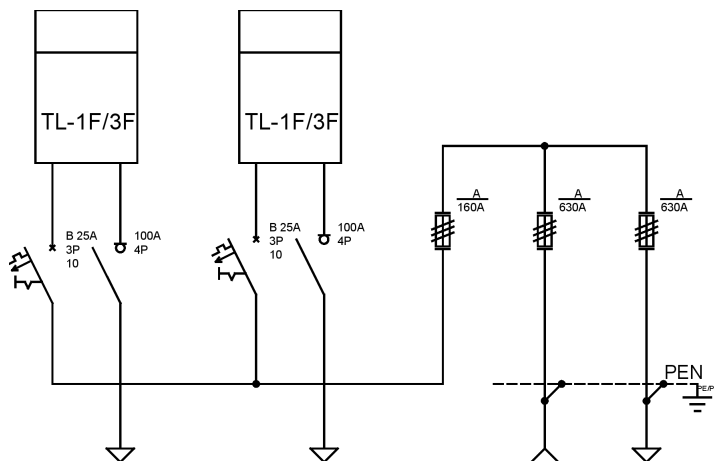


Opis techniczny:

1. OSZi 40x80+K+F sk. 1szt.
2. OSZ 26x80+K+F sk. 2szt.
3. Podstawa bezpiecznikowa listwowa 630A 2szt.
4. Podstawa bezpiecznikowa listwowa 160A 1szt.
5. Szyna PEN Al 40x5 1szt.
6. Szyna prądowa Cu 3szt.
7. Tablica licznikowa T/3F 2szt.
8. Płyta montażowa 23x76x4 2szt.
9. Wyłącznik nadprądowy 3P 2szt.
10. Rozłącznik izolacyjny 4P 2szt.
11. Szyna DIN 2szt.
12. Obudowa S4 4szt.
13. V-klema 35-240mm z łyżką 3szt.



Podstawowe dane techniczne:

In część pomiarowa max:	160 A
In część złączowa max:	630 A
Napięcie znamionowe:	230/400 V
Napięcie znamionowe izolacji:	500/690 V
Częstotliwość znamionowa:	50~60 Hz
Stopnie ochrony:	IK10, IP 44
Temperatura pracy:	-25~55 C
Icw prąd znam krótkotrwały wytrzy.:	20 kA
Ipk prąd znam szczytowy wytrzy.:	40 kA
Dopuszczalny czas trwania łuku elekt.:	100 ms
Klasa ochronności:	II



Zgodność z normami:

-PN-EN 61439-1:2011;
 -PN-EN 61439-5:2011;
 -PN-E 05163:2002;
 -PN-EN 60529:2003;
 -PN-EN 62262:2003;
 -PN-EN 62208:2011;
 -PN-EN 50274:2004;

Typ:

PGE: ZK-3/PBL 2x630A+
 1x160A/2P/KK
 ZK-3+2TL

Nr karty:

17.58.30

