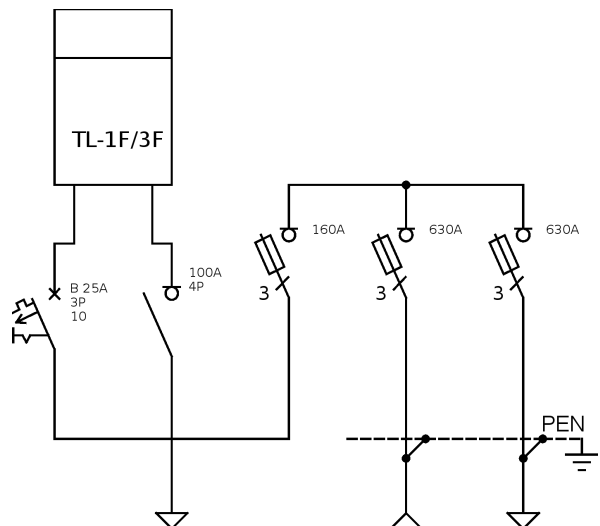
**Opis techniczny:**

- |  |       |
|--|-------|
| 1. KSZi 40/26x80+KK+KF sk. ....                  | 1szt. |
| 2. Rozłącznik bezpiecznikowy listwowy 630A ..... | 2szt. |
| 3. Rozłącznik bezpiecznikowy listwowy 160A ..... | 1szt. |
| 4. Szyna prądowa Cu .....                        | 3szt. |
| 5. Szyna PEN Al 40x5 .....                       | 1szt. |
| 6. Tablica licznikowa T/3F .....                 | 1szt. |
| 7. Wyłącznik nadprądowy 3P .....                 | 1szt. |
| 8. Rozłącznik izolacyjny 4P .....                | 1szt. |
| 9. Szyna DIN .....                               | 1szt. |
| 10. Płyta montażowa 23x76x4 .....                | 1szt. |
| 11. Obudowa S4 .....                             | 2szt. |
| 12. V-klema z łyżką .....                        | 3szt. |

**Podstawowe dane techniczne:**

In część pomiarowa max:..... 160 A  
 In część złączowa max:..... 630 A  
 Napięcie znamionowe:..... 230/400 V  
 Napięcie znamionowe izolacji:..... 500/690 V  
 Częstotliwość znamionowa:..... 50~60 Hz  
 Stopnie ochrony:..... IK10, IP 44  
 Temperatura pracy:..... -25~55 C  
 Icw prąd znam krótkotrwały wytrzy:..... 20 kA  
 Ipk prąd znam szczytowy wytrzy:..... 40 kA  
 Dopuszczalny czas trwania łuku elekt.:100 ms  
 Klasa ochronności:..... II

**Zgodność z normami:**

-PN-EN 61439-1:2011;  
 -PN-EN 61439-5:2011;  
 -PN-E 05163:2002;  
 -PN-EN 60529:2003;  
 -PN-EN 62262:2003;  
 -PN-EN 62208:2011;  
 -PN-EN 50274:2004;

**Typ:**

PGE:ZK-3/RBL 2x630A+  
 1x160A/1P/KK  
 ZK-3+1TL

**Nr karty:**

15.54.109

