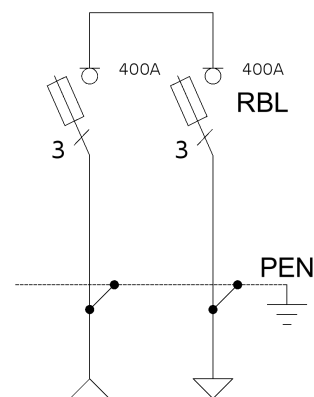


Opis techniczny:

1. KSZi 40x80+KK pł. 1szt.
2. Rozłącznik bezpiecznikowy listwowy 400A 2szt.
3. Szyna prądowa CU 3szt.
4. Szyna PEN Al 40x5 1szt.
5. V-klema śruba 6szt.



Podstawowe dane techniczne:

In część pomiarowa max: --- A
 In część złączowa max: 400 A
 Napięcie znamionowe: 230/400 V
 Napięcie znamionowe izolacji: 500/690 V
 Częstotliwość znamionowa: 50~60 Hz
 Stopnie ochrony: IK10, IP 44
 Temperatura pracy: -25~55 C
 Icw prąd znam krótkotrwały wytrzy: 20 kA
 Ipk prąd znam szczytowy wytrzy: 40 kA
 Dopuszczalny czas trwania łuku elekt.: 100 ms
 Klasa ochronności: II

Zgodność z normami:

-PN-EN 61439-1:2011;
 -PN-EN 61439-5:2011;
 -PN-E 05163:2002;
 -PN-EN 60529:2003;
 -PN-EN 62262:2003;
 -PN-EN 62208:2011;
 -PN-EN 50274:2004;

Typ:

PGE: ZK-2/RBL 400A KK
 ZK-2

Nr karty:

15.54.36

