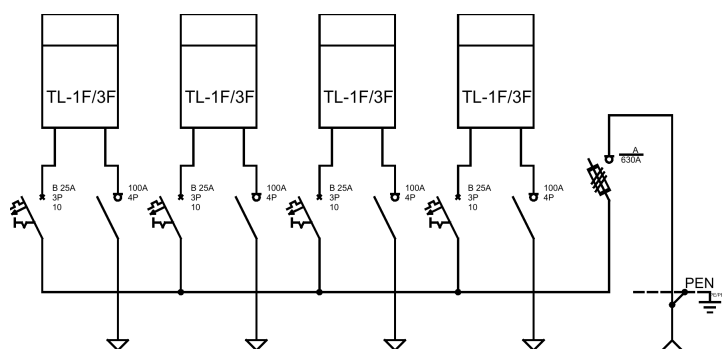


Opis techniczny:

1. KSZi 26x80+KK+KF sk.	1szt.
2. KSZ 26x80+KK+KF sk.	4szt.
3. Rozłącznik bezpiecznikowy listwowy 400A	1szt.
4. Tablica licznikowa T/3F	4szt.
5. Szyna PEN Al 40x5	1szt.
6. Szyna prądowa Cu	3szt.
7. Wyłącznik nadprądowy 3P	4szt.
8. Rozłącznik izolacyjny 4P	4szt.
9. Płyta montażowa 23x76x4	4szt.
10. Szyna DIN 125	4szt.
11. Obudowa S4	8szt.
12. V-klema z łyżką	5szt.



Podstawowe dane techniczne:

In część pomiarowa max:.....	160 A
In część złączowa max:.....	630 A
Napięcie znamionowe:.....	230/400 V
Napięcie znamionowe izolacji:.....	500/690 V
Częstotliwość znamionowa:.....	50~60 Hz
Stopnie ochrony:.....	IK10, IP 44
Temperatura pracy:.....	-25~55 C
Icw prąd znam krótkotrwały wytrzy:.....	20 kA
Ipk prąd znam szczytowy wytrzy:.....	40 kA
Dopuszczalny czas trwania łuku elekt:....	100 ms
Klasa ochronności:.....	II



Zgodność z normami:

-PN-EN 61439-1:2011;
-PN-EN 61439-5:2011;
-PN-E 05163:2002;
-PN-EN 60529:2003;
-PN-EN 62262:2003;
-PN-EN 62208:2011;
-PN-EN 50274:2004;

Typ:

PGE: ZK-1/RBL1x630A/4P/KK
ZK-1+4TL

Nr karty:

17.58.18

