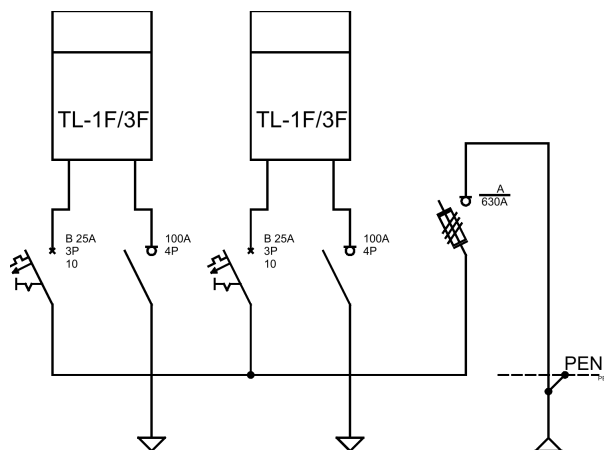


Opis techniczny:

1. KSZi 26x80+KK+KF sk. 1szt.
2. KSZ 26x80+KK+KF sk. 2szt.
3. Rozłącznik bezpiecznikowy listwowy 630A 1szt.
4. Tablica licznikowa T/3F 2szt.
5. Płyta montażowa 23x76x4 3szt.
6. Wyłącznik nadprądowy 3P 1szt.
7. Rozłącznik izolacyjny 4P 1szt.
8. Szyna DIN 2szt.
9. Obudowa S4 7szt.
10. V-klema z łyżką 5szt.



Podstawowe dane techniczne:

In część pomiarowa max:..... 160 A
 In część złączowa max:..... 630 A
 Napięcie znamionowe:..... 230/400 V
 Napięcie znamionowe izolacji:..... 500/690 V
 Częstotliwość znamionowa:..... 50~60 Hz
 Stopnie ochrony:..... IK10, IP 44
 Temperatura pracy:..... -25~55 C
 Icw prąd znam krótkotrwały wytrzy:..... 20 kA
 Ipk prąd znam szczytowy wytrzy:..... 40 kA
 Dopuszczalny czas trwania łuku elekt:.... 100 ms
 Klasa ochronności:..... II



Zgodność z normami:

-PN-EN 61439-1:2011;
 -PN-EN 61439-5:2011;
 -PN-E 05163:2002;
 -PN-EN 60529:2003;
 -PN-EN 62262:2003;
 -PN-EN 62208:2011;
 -PN-EN 50274:2004;

Typ:

PGE: ZK-1/RBL 1x630A/2P/KK
 ZK-1+2TL

Nr karty:

17.58.16

