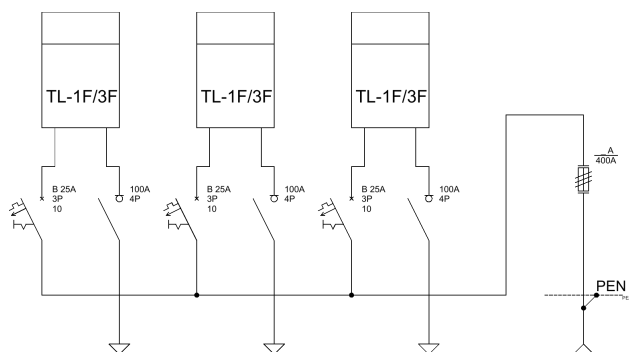


Opis techniczny:

- | | |
|--|-------|
| 1. OSZi 26x80+K+F sk. | 1szt. |
| 2. OSZ 26x80+K+F sk. | 3szt. |
| 3. Podstawa bezpiecznikowa listwowa 400A ... | 1szt. |
| 4. Szyna prądowa Cu | 3szt. |
| 5. Szyna PEN Al 40x5 | 1szt. |
| 6. Tablica licznikowa T/3F | 3szt. |
| 7. Płyta montażowa 23x76x4 | 3szt. |
| 8. Wyłącznik nadprądowy 3P | 3szt. |
| 9. Rozłącznik izolacyjny 4P | 3szt. |
| 10. Obudowa S4 | 6szt. |
| 11. V-klema 35-240 mm z łyżką | 5szt. |



Podstawowe dane techniczne:

In część pomiarowa max:..... 160 A
 In część złączowa max:..... 400 A
 Napięcie znamionowe:..... 230/400 V
 Napięcie znamionowe izolacji:..... 500/690 V
 Częstotliwość znamionowa:..... 50~60 Hz
 Stopnie ochrony:..... IK10, IP 44
 Temperatura pracy:..... -25~55 C
 Icw prąd znam krótkotrwały wytrzy:..... 20 kA
 Ipk prąd znam szczytowy wytrzy:..... 40 kA
 Dopuszczalny czas trwania łuku elekt:.... 100 ms
 Klasa ochronności:..... II



Zgodność z normami:

-PN-EN 61439-1:2011;
 -PN-EN 61439-5:2011;
 -PN-E 05163:2002;
 -PN-EN 60529:2003;
 -PN-EN 62262:2003;
 -PN-EN 62208:2011;
 -PN-EN 50274:2004;

Typ:

PGE: ZK-1/PBL1x400A/3P/KK
 ZK-1+3TL

Nr karty:

17.58.6

