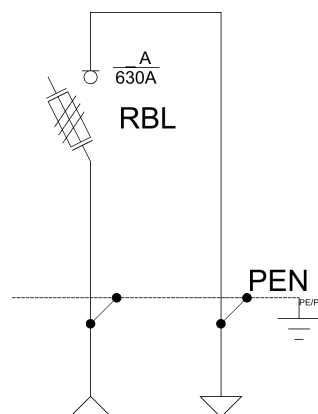
**Opis techniczny:**

- | | |
|--|-------|
| 1. KSZi 40x80+KK pł. | 1szt. |
| 2. Rozłącznik bezpiecznikowy listwowy 630A | 1szt. |
| 3. Szyna PEN Al 40x5 | 1szt. |
| 4. V-klema 35-240mm z łyzką | 5szt. |
| 5. Szyna prądowa CU | 3szt. |

**Podstawowe dane techniczne:**

In część pomiarowa max:..... --- A
 In część złączowa max:..... 630 A
 Napięcie znamionowe:..... 230/400 V
 Napięcie znamionowe izolacji:..... 500/690 V
 Częstotliwość znamionowa:..... 50~60 Hz
 Stopnie ochrony:..... IK10, IP 44
 Temperatura pracy:..... -25~55 C
 I_{cw} prąd znam krótkotrwały wytrzy.:..... 20 kA
 I_{pk} prąd znam szczytowy wytrzy.:..... 40 kA
 Dopuszczalny czas trwania łuku elekt.:... 100 ms
 Klasa ochronności:..... II

**Zgodność z normami:**

-PN-EN 61439-1:2011;
 -PN-EN 61439-5:2011;
 -PN-E 05163:2002;
 -PN-EN 60529:2003;
 -PN-EN 62262:2003;
 -PN-EN 62208:2011;
 -PN-EN 50274:2004;

Typ:

PGE: ZK-1/RBL 630A KK
 ZK-1

Nr karty:

15.54.32

