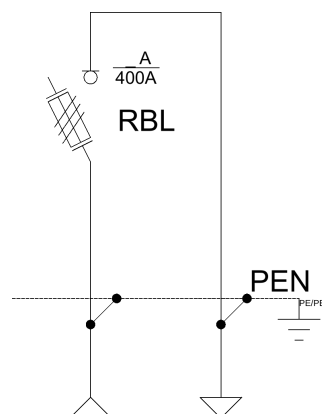


#### Opis techniczny:

- |  |       |
|--|-------|
| 1. KSZi 40x80+KK pł. ....                  | 1szt. |
| 2. Rozłącznik bezpiecznikowy listwowy 400A | 1szt. |
| 3. Szyna PEN Al 40x5 .....                 | 1szt. |
| 4. V-klema 35-240mm z łyżką .....          | 5szt. |
| 5. Szyna prądowa Cu .....                  | 1szt. |



#### Podstawowe dane techniczne:

In część pomiarowa max:..... --- A  
 In część złączowa max:..... 400 A  
 Napięcie znamionowe:..... 230/400 V  
 Napięcie znamionowe izolacji:..... 500/690 V  
 Częstotliwość znamionowa:..... 50~60 Hz  
 Stopnie ochrony:..... IK10, IP 44  
 Temperatura pracy:..... -25~55 C  
 I<sub>cw</sub> prąd znam krótkotrwały wytrzy:..... 20 kA  
 I<sub>pk</sub> prąd znam szczytowy wytrzy:..... 40 kA  
 Dopuszczalny czas trwania łuku elekt.:... 100 ms  
 Klasa ochronności:..... II



#### Zgodność z normami:

-PN-EN 61439-1:2011;  
 -PN-EN 61439-5:2011;  
 -PN-E 05163:2002;  
 -PN-EN 60529:2003;  
 -PN-EN 62262:2003;  
 -PN-EN 62208:2011;  
 -PN-EN 50274:2004;

#### Typ:

PGE: ZK-1/RBL 400 A KK  
 ZK-1

#### Nr karty:

15.54.30

