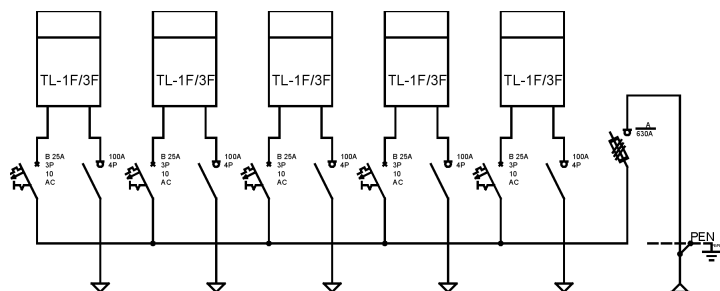


Opis techniczny:

- | | |
|---|--------|
| 1. KSZi 26x80+KK+KF sk. | 1szt. |
| 2. KSZ 26x80+KK+KF sk. | 5szt. |
| 3. Rozłącznik bezpiecznikowy listwowy 630A | 1szt. |
| 4. Szyna PEN Al 40x5 | 1szt. |
| 5. Szyna prądowa Cu | 3szt. |
| 6. Wyłącznik nadprądowy 3P | 5szt. |
| 7. Tablica licznikowa T/3F | 5szt. |
| 8. Rozłącznik izolacyjny 4P | 5szt. |
| 9. Płyta montażowa 23x76x4 | 5szt. |
| 10. Szyna montażowa TH35 125 | 5szt. |
| 11. Obudowa S4 | 10szt. |
| 12. V-klema z łyżką | 5szt. |



Podstawowe dane techniczne:

In część pomiarowa max:.....	160 A
In część złączowa max:.....	400 A
Napięcie znamionowe:.....	230/400 V
Napięcie znamionowe izolacji:.....	500/690 V
Częstotliwość znamionowa:.....	50~60 Hz
Stopnie ochrony:.....	IK10, IP 44
Temperatura pracy:.....	-25~55 C
Icw prąd znam krótkotrwały wytrzy.:.....	20 kA
Ipk prąd znam szczytowy wytrzy.:.....	40 kA
Dopuszczalny czas trwania łuku elekt.:.....	100 ms
Klasa ochronności:.....	II



Zgodność z normami:

-PN-EN 61439-1:2011;
-PN-EN 61439-5:2011;
-PN-E 05163:2002;
-PN-EN 60529:2003;
-PN-EN 62262:2003;
-PN-EN 62208:2011;
-PN-EN 50274:2004;

Typ:

PGE: ZK-1/RBL1x630A/5P/KK
ZK-1+5TL

Nr karty:

21.54.2

