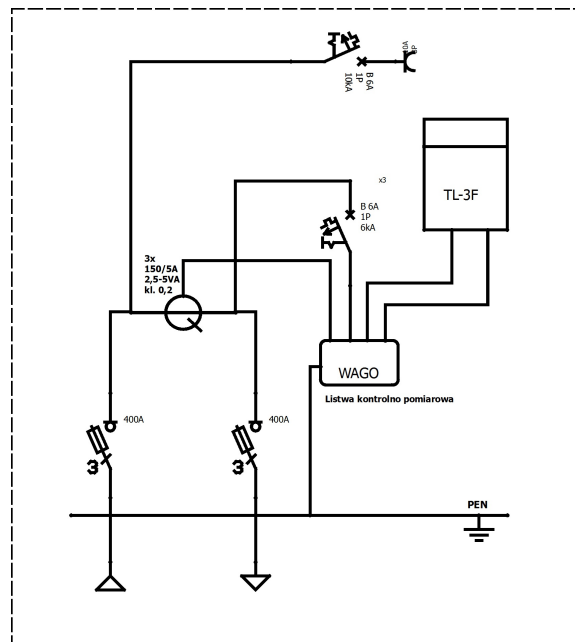
**Opis techniczny:**

- | | |
|--|-------|
| 1. OSZ 80x80/8i+8+K+F sk. | 1szt. |
| 2. Rozłącznik bezpiecznikowy listwowy 400A | 2szt. |
| 3. Przekładnik prądowy | 3szt. |
| 4. Szyna prądowa Cu | 3szt. |
| 5. Szyna PEN Cu | 1szt. |
| 6. Listwa kontrolno - pomiarowa | 1szt. |
| 7. Wyłącznik nadprądowy 1-bieg. | 4szt. |
| 8. Gniazdo wtykowe na szynę TH | 1szt. |
| 9. O budowa S4 | 1szt. |
| 10. O budowa S3 | 1szt. |
| 11. Tablica licznikowa 3F | 1szt. |
| 12. Płyta montażowa 36x76x4 | 1szt. |
| 13. V-klema z łyżką | 3szt. |
| 14. DKP 79 | 1szt. |
| 15. Uchwyt kabla 4x240 | 2szt. |
| 16. Krata stabilizacyjna KSR | 1szt. |
| 17. Wziernik kwadratowy WS 95 | 1szt. |

**Podstawowe dane techniczne:**

In część pomiarowa max: 63 A
 In część złączowa max: 400 A
 Napięcie znamionowe: 230/400 V
 Napięcie znamionowe izolacji: 500/690 V
 Częstotliwość znamionowa: 50~60 Hz
 Stopnie ochrony: IK10, IP 44
 Temperatura pracy: -25~55 C
 Icw prąd znam krótkotrwały wytrzy.: 20 kA
 Ipk prąd znam szczytowy wytrzy.: 40 kA
 Dopuszczalny czas trwania łuku elekt.: 100 ms
 Klasa ochronności: II

Zgodność z normami:

-PN-EN 61439-1:2011;
 -PN-EN 61439-5:2011;
 -PN-E 05163:2002;
 -PN-EN 60529:2003;
 -PN-EN 62262:2003;
 -PN-EN 62208:2011;
 -PN-EN 50274-1:2004;

Typ:

ZK-2+PP
Sz-PP - RWE

Nr karty:

13.31.75

