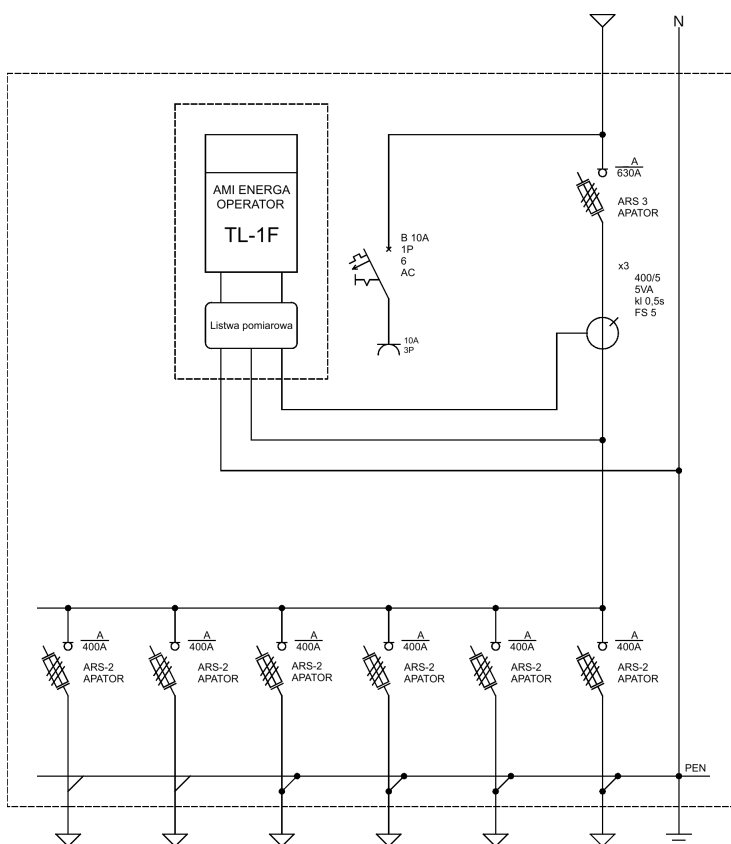


RSTT/RG630A/6\*400A/P-1/AMI-SG

**Podstawowe dane techniczne:**

I część pomiarowa max: ..... /5 A  
 I część złączowa max: ..... 630 A  
 Napięcie znamionowe: ..... 230/400 V  
 Napięcie znamionowe izolacji: ..... 500 V  
 Częstotliwość znamionowa: ..... 50~60 Hz  
 Stopień ochrony: ..... IK10, IP 44  
 Temperatura pracy: ..... -25~55 C  
 Spełniane normy: ..... EN 60 439-1  
 Klasa izolacji: ..... II



Typ:

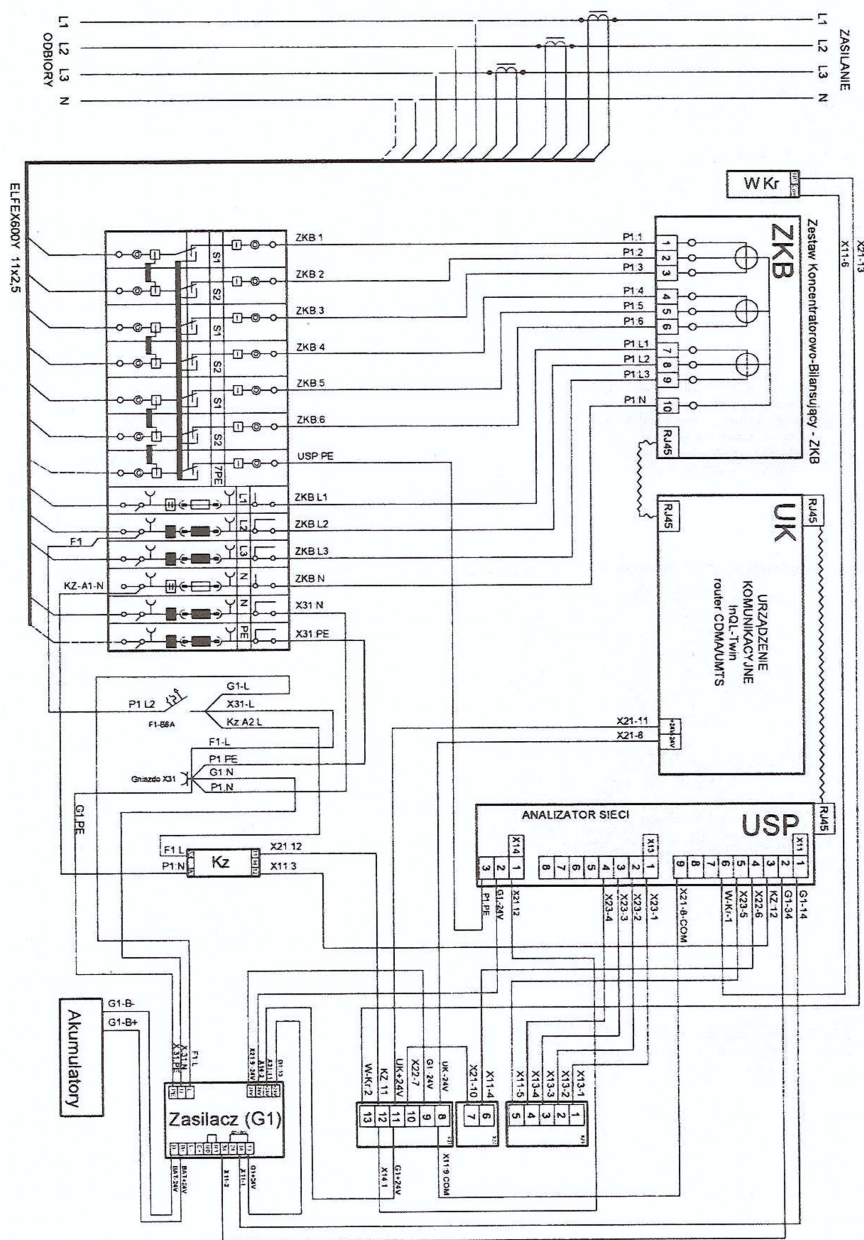
RSTT/RG630A/6\*400A/P-1/AMI-SG

Nr karty:

19.54.27



## Schemat połączeń układu AMI



## Podstawowe dane techniczne:

I część pomiarowa max:	.....	___/5 A
I część złączowa max:	.....	630 A
Napięcie znamionowe:	.....	230/400 V
Napięcie znamionowe izolacji:	.....	500 V
Częstotliwość znamionowa:	.....	50~60 Hz
Stopień ochrony:	.....	IK10, IP 44
Temperatura pracy:	.....	-25~55 C
Spełniane normy:	.....	EN 60 439-1
Klasa izolacji:	.....	II

Typ:

RSTT/RG630A/6\*400A/P-1/AMI-SG

Nr karty:

19.54.27