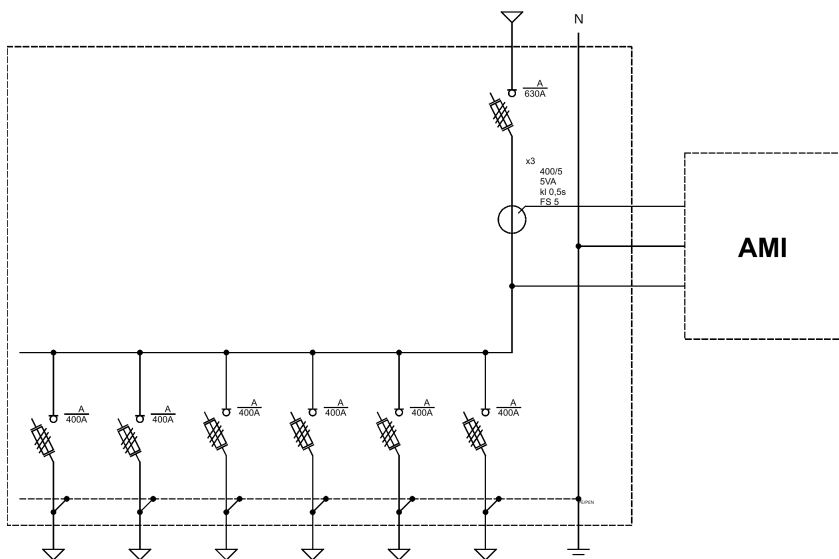


Podstawowe dane techniczne:

I część pomiarowa max: /5 A
I część złączowa max: 630 A
Napięcie znamionowe: 230/400 V
Napięcie znamionowe izolacji: 500 V
Częstotliwość znamionowa: 50~60 Hz
Stopień ochrony: IK10, IP 44
Temperatura pracy: -25~55 C
Spełniane normy: EN 60 439-1
Klasa izolacji: II



Typ:

RSTT/RG630A/6*400A

Nr karty:

19.54.54

emiter