

## Podstawowe dane techniczne:



In część pomiarowa max:	63 A
In część złączowa max:	630 A
Napięcie znamionowe:	230/400 V
Napięcie znamionowe izolacji:	690 V
Częstotliwość znamionowa:	50~60 Hz
Stopnie ochrony:	IK10, IP 44
Temperatura pracy:	-25~55 C
Icw prąd znam krótkotrwały wytrzy.:	20 kA
Ipk prąd znam szczytowy wytrzy.:	40 kA
Odporność na działanie łuku wewn.:	16 kA
Klasa ochronności:	I

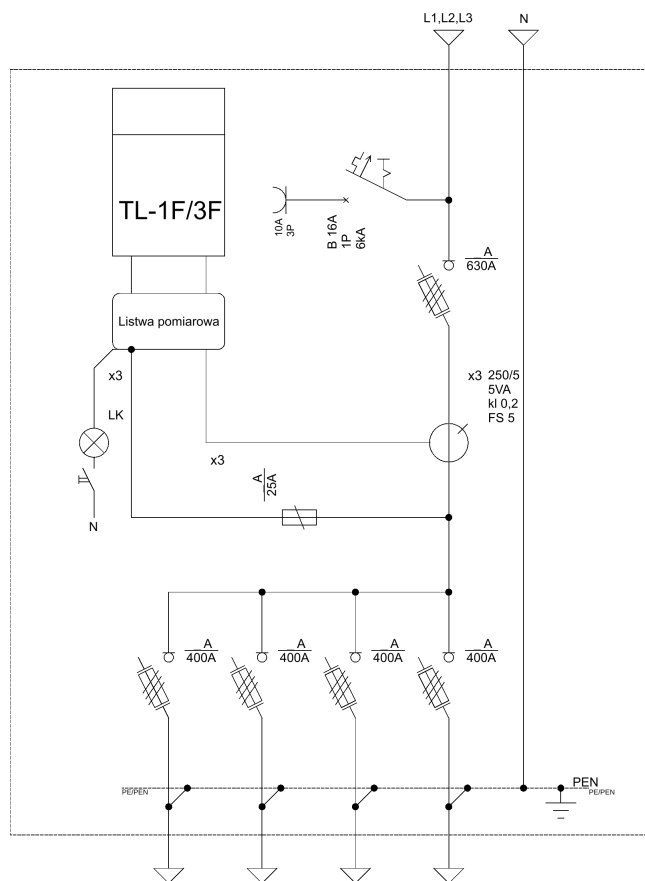


### Zgodność z normami:

-PN-EN 61439-1:2011;  
 -PN-EN 61439-5:2011;  
 -PN-E 05163:2002;  
 -PN-EN 60529:2003;  
 -PN-EN 62262:2003;  
 -PN-EN 62208:2011;  
 -PN-EN 50274-1:2004;

Strona 1 z 2

Zgodność z normami:	Typ:	Nr karty:
	<b>RST-630/4</b>	<b>13.31.221</b>
	 	

**Opis techniczny:**

1. Obudowa aluminiowa ST/A80 .....	1szt.
2. Tablica licznikowa TL-1F/3F .....	1szt.
3. Listwa kontrolno-pomiarowa .....	1szt.
4. Lampka sygnalizacyjna z przyciskiem zielona .....	3szt.
5. Gniazdo bezpiecznikowa 25A 1P .....	3szt.
6. Obudowa S2 .....	3szt.
7. Obudowa S4 .....	2szt.
8. Gniazdo wtykowe na szynie TH .....	1szt.
9. Wyłącznik nadprądowy 1-bieg. ....	1szt.
10. Płyta montażowa .....	2szt.
11. V-klema obejma .....	6szt.
12. Szyna PEN Cu .....	1szt.
13. Rozłącznik bezpiecznikowy listwowy 400A .....	4szt.
14. Rozłącznik bezpiecznikowy listwowy 630A .....	1szt.
15. Szyna prądowa Cu .....	3szt.
16. OZC 100 .....	2szt.
17. Przekładnik prądowy na szynę .....	3szt.

**Podstawowe dane techniczne:**

In część pomiarowa max: .....	63 A
In część złączowa max: .....	630 A
Napięcie znamionowe: .....	230/400 V
Napięcie znamionowe izolacji: .....	690 V
Częstotliwość znamionowa: .....	50~60 Hz
Stopnie ochrony: .....	IK10, IP 44
Temperatura pracy: .....	-25~55 C
Icw prąd znam krótkotrwały wytrzy.: .....	20 kA
Ipk prąd znam szczytowy wytrzy.: .....	40 kA
Odporność na działanie łuku wewn.: .....	16 kA
Klasa ochronności: .....	I

**Zgodność z normami:**

-PN-EN 61439-1:2011;  
 -PN-EN 61439-5:2011;  
 -PN-E 05163:2002;  
 -PN-EN 60529:2003;  
 -PN-EN 62262:2003;  
 -PN-EN 62208:2011;  
 -PN-EN 50274-1:2004;

**Typ:****RST-630/4**

Strona 2 z 2

**Nr karty:****13.31.221**