

Podstawowe dane techniczne:



| | |
|-------------------------------------|-------------|
| In część pomiarowa max: | 63 A |
| In część złączowa max: | 400 A |
| Napięcie znamionowe: | 230/400 V |
| Napięcie znamionowe izolacji: | 690 V |
| Częstotliwość znamionowa: | 50~60 Hz |
| Stopnie ochrony: | IK10, IP 44 |
| Temperatura pracy: | -25~55 C |
| Icw prąd znam krótkotrwały wytrzy.: | 20 kA |
| Ipk prąd znam szczytowy wytrzy.: | 40 kA |
| Odporność na działanie łuku wewn.: | 16 kA |
| Klasa ochronności: | I |

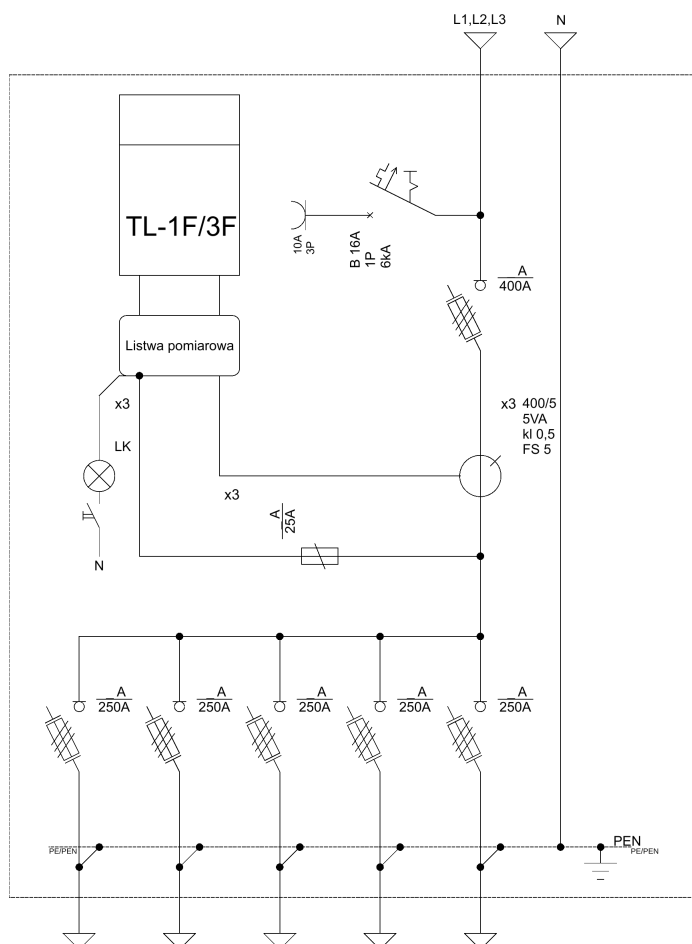


Zgodność z normami:

-PN-EN 61439-1:2011;
 -PN-EN 61439-5:2011;
 -PN-E 05163:2002;
 -PN-EN 60529:2003;
 -PN-EN 62262:2003;
 -PN-EN 62208:2011;
 -PN-EN 50274-1:2004;

Strona 1 z 2

| Zgodność z normami: | Typ: | Nr karty: |
|---------------------|---|------------------|
| | RST-400/6 | 13.31.216 |
| |   | |



Opis techniczny:

| | |
|--|-------|
| 1. Obudowa aluminiowa ST/A90 | 1szt. |
| 2. Płyta montażowa | 2szt. |
| 3. Tablica licznikowa TL-1F/3F | 1szt. |
| 4. Gniazdo wtykowe na szynie TH | 1szt. |
| 5. Wyłącznik nadprądowy 1-bieg. | 1szt. |
| 6. Lampka sygnalizacyjna z przyciskiem zielona | 3szt. |
| 7. Gniazdo bezpiecznikowa 25A 1P | 3szt. |
| 8. Obudowa S2 | 3szt. |
| 9. Obudowa S4 | 2szt. |
| 10. Przekładnik prądowy na szynę | 3szt. |
| 11. Listwa kontrolno-pomiarowa | 1szt. |
| 12. Rozłącznik bezpiecznikowy listwowy 250 A | 6szt. |
| 13. V-klema | 8szt. |
| 14. Rozłącznik bezpiecznikowy listwowy 400A | 1szt. |
| 15. OZC 100 | 0szt. |
| 16. Szyna prądowa Cu | 1szt. |
| 17. Szyna PEN Cu | 1szt. |

Podstawowe dane techniczne:

| | |
|-------------------------------------|-------------|
| In część pomiarowa max: | 63 A |
| In część złączowa max: | 400 A |
| Napięcie znamionowe: | 230/400 V |
| Napięcie znamionowe izolacji: | 690 V |
| Częstotliwość znamionowa: | 50~60 Hz |
| Stopnie ochrony: | IK10, IP 44 |
| Temperatura pracy: | -25~55 C |
| Icw prąd znam krótkotrwały wytrzy.: | 20 kA |
| Ipk prąd znam szczytowy wytrzy.: | 40 kA |
| Odporność na działanie łuku wewn.: | 16 kA |
| Klasa ochronności: | I |



Zgodność z normami:

- PN-EN 61439-1:2011;
- PN-EN 61439-5:2011;
- PN-E 05163:2002;
- PN-EN 60529:2003;
- PN-EN 62262:2003;
- PN-EN 62208:2011;
- PN-EN 50274-1:2004:

| | |
|------------------|------------------|
| Typ: | Nr karty: |
| <i>RST-400/6</i> | 13.31.216 |

