

## Podstawowe dane techniczne:



In część pomiarowa max:	63 A
In część złączowa max:	400 A
Napięcie znamionowe:	230/400 V
Napięcie znamionowe izolacji:	690 V
Częstotliwość znamionowa:	50~60 Hz
Stopnie ochrony:	IK10, IP 44
Temperatura pracy:	-25~55 C
Icw prąd znam krótkotrwały wytrzy.:	20 kA
Ipk prąd znam szczytowy wytrzy.:	40 kA
Odporność na działanie łuku wewn.:	16 kA
Klasa ochronności:	I

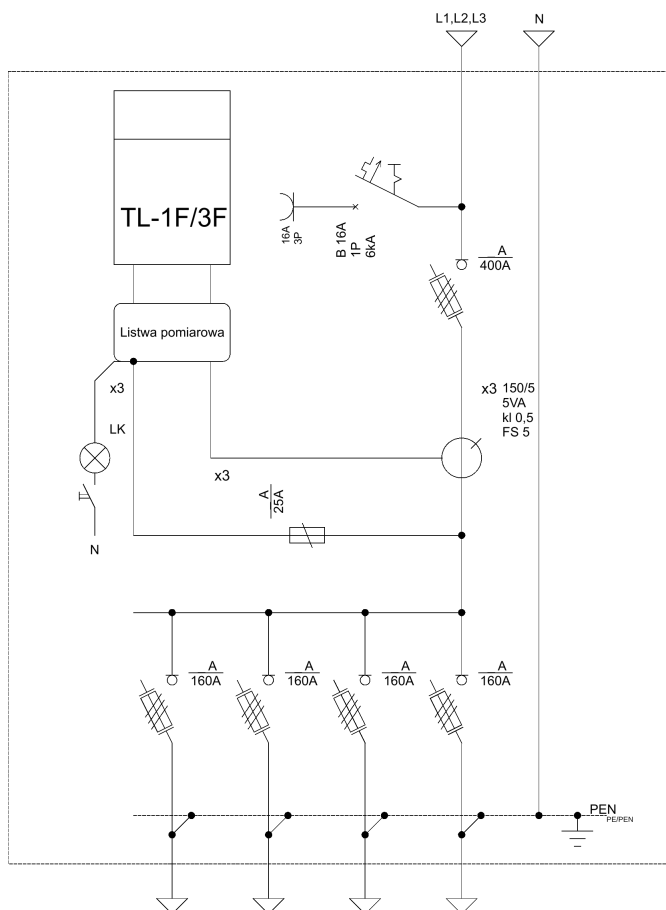


### Zgodność z normami:

-PN-EN 61439-1:2011;  
-PN-EN 61439-5:2011;  
-PN-E 05163:2002;  
-PN-EN 60529:2003;  
-PN-EN 62262:2003;  
-PN-EN 62208:2011;  
-PN-EN 50274-1:2004;

Strona 1 z 2

Typ:	Nr karty:
RST-250/3	13.31.213
 	



### Opis techniczny:

1. Obudowa aluminiowa ST/A60 .....	1 szt.
2. Rozłącznik bezpiecznikowy listwowy 400A .....	1 szt.
3. Rozłącznik bezpiecznikowy listwowy 160A .....	4 szt.
4. Szyna prądowa Cu .....	1 szt.
5. Adapter podwójny 100/185 .....	2 szt.
6. V-klema .....	5 szt.
7. Płyta montażowa .....	2 szt.
8. Szyna PEN Cu .....	1 szt.
9. Tablica licznikowa TL-1F/3F .....	1 szt.
10. Listwa kontrolno-pomiarowa .....	1 szt.
11. Gniazdo bezpiecznikowa 25A 1P .....	3 szt.
12. Obudowa S2 .....	3 szt.
13. Lampka sygnalizacyjna z przyciskiem zielona .....	3 szt.
14. Obudowa S4 .....	2 szt.
15. Gniazdo wtykowe na szynie TH .....	1 szt.
16. Wyłącznik nadprądowy 1-bieg. ....	1 szt.
17. OZC 100 .....	2 szt.

### Podstawowe dane techniczne:

In część pomiarowa max:	63 A
In część złączowa max:	400 A
Napięcie znamionowe:	230/400 V
Napięcie znamionowe izolacji:	690 V
Częstotliwość znamionowa:	50~60 Hz
Stopnie ochrony:	IK10, IP 44
Temperatura pracy:	-25~55 C
Icw prąd znam krótkotrwały wytrzy.:	20 kA
Ipk prąd znam szczytowy wytrzy.:	40 kA
Odporność na działanie łuku wewn.:	16 kA
Klasa ochronności:	I



**Zgodność z normami:**

- PN-EN 61439-1:2011;
- PN-EN 61439-5:2011;
- PN-E 05163:2002;
- PN-EN 60529:2003;
- PN-EN 62262:2003;
- PN-EN 62208:2011;
- PN-EN 50274-1:2004;

**Typ:**

**RST-250/3**

**Nr karty:**

13.31.213

