

Podstawowe dane techniczne:



In część pomiarowa max:	63 A
In część złączowa max:	1250 A
Napięcie znamionowe:	230/400 V
Napięcie znamionowe izolacji:	690 V
Częstotliwość znamionowa:	50~60 Hz
Stopnie ochrony:	IK10, IP 44
Temperatura pracy:	-25~55 C
Icw prąd znam krótkotrwały wytrzy.:	20 kA
Ipk prąd znam szczytowy wytrzy.:	40 kA
Odporność na działanie łuku wewn.:	16 kA
Klasa ochronności:	I

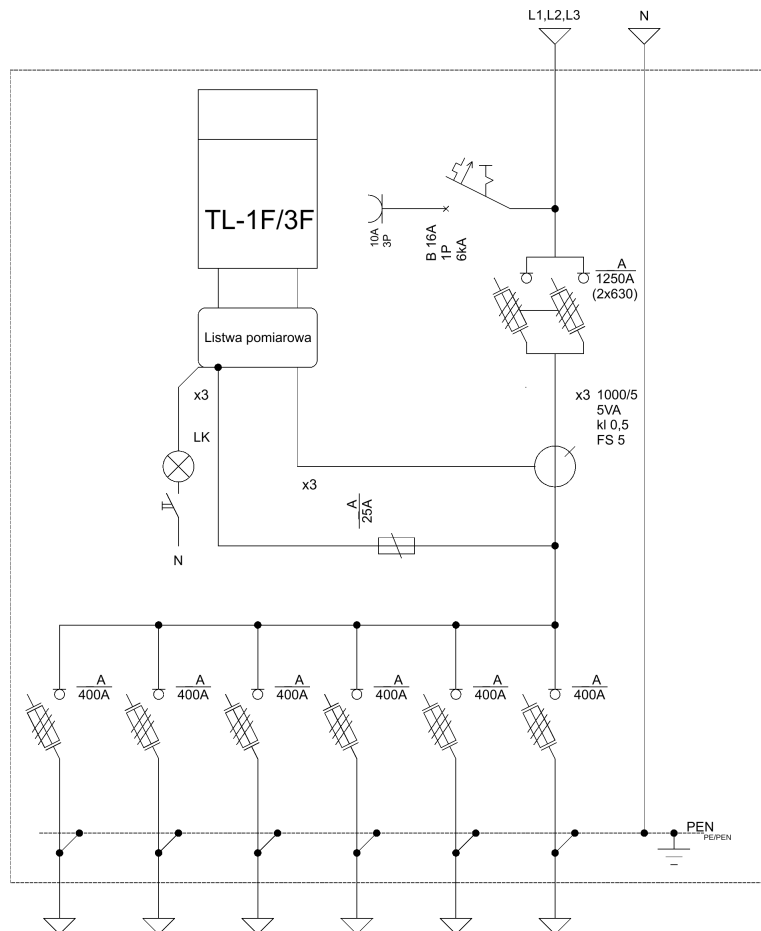


Zgodność z normami:

-PN-EN 61439-1:2011;
 -PN-EN 61439-5:2011;
 -PN-E 05163:2002;
 -PN-EN 60529:2003;
 -PN-EN 62262:2003;
 -PN-EN 62208:2011;
 -PN-EN 50274-1:2004;

Strona 1 z 2

Zgodność z normami:	Typ:	Nr karty:
	RST-1250/6	13.31.225
	 	

**Opis techniczny:**

1. Obudowa aluminiowa ST/A100	1szt.
2. Rozłącznik bezpiecznikowy listwowy 1250A	1szt.
3. Rozłącznik bezpiecznikowy listwowy 400A	6szt.
4. OZC 100	1szt.
5. Przekładnik prądowy na szynę	1szt.
6. Szyna prądowa Cu	1szt.
7. Szyna PEN Cu	1szt.
8. Tablica licznikowa TL-1F/3F	1szt.
9. Listwa kontrolno-pomiarowa	1szt.
10. Gniazdo wtykowe na szynie TH	1szt.
11. Wyłącznik nadprądowy 1-bieg.	1szt.
12. Lampka sygnalizacyjna z przyciskiem zielona	3szt.
13. Gniazdo bezpiecznikowa 25A 1P	3szt.
14. Obudowa S2	3szt.
15. Obudowa S4	2szt.
16. Płyta montażowa	2szt.

Podstawowe dane techniczne:

In część pomiarowa max:	63 A
In część złączowa max:	1250 A
Napięcie znamionowe:	230/400 V
Napięcie znamionowe izolacji:	690 V
Częstotliwość znamionowa:	50~60 Hz
Stopnie ochrony:	IK10, IP 44
Temperatura pracy:	-25~55 C
Icw prąd znam krótkotrwały wytrzy.:	20 kA
Ipk prąd znam szczytowy wytrzy.:	40 kA
Odporność na działanie łuku wewn.:	16 kA
Klasa ochronności:	I

**Zgodność z normami:**

-PN-EN 61439-1:2011;
 -PN-EN 61439-5:2011;
 -PN-E 05163:2002;
 -PN-EN 60529:2003;
 -PN-EN 62262:2003;
 -PN-EN 62208:2011;
 -PN-EN 50274-1:2004;

Typ:**RST-1250/6**

Strona 2 z 2

Nr karty:**13.31.225**