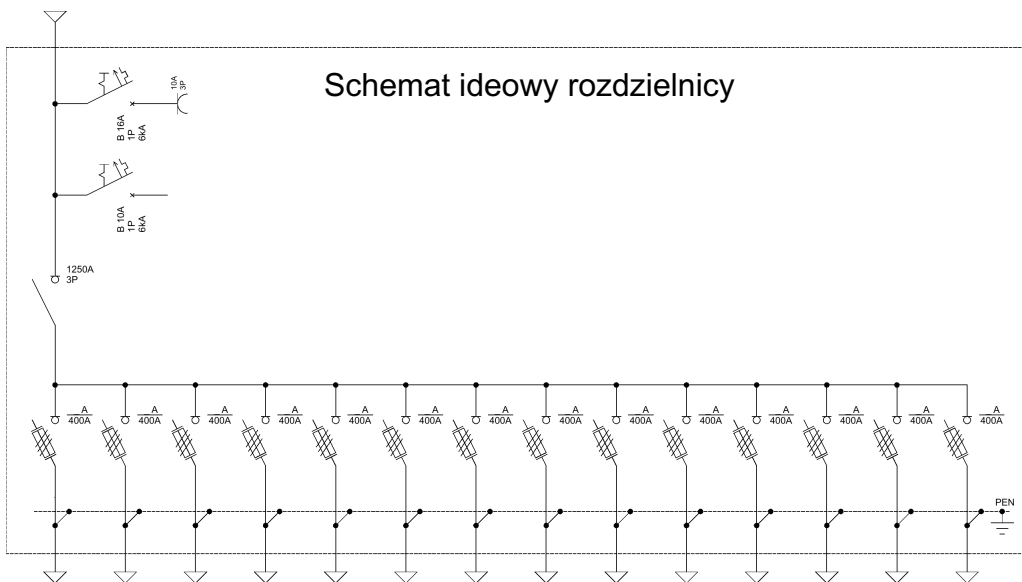


Schemat ideowy rozdzielnic

**Opis techniczny:**

1. Obudowa NTw-14 GLD ..... 1szt.
2. Rozłącznik izolacyjny 1250 3P ..... 1szt.
3. Rozłącznik bezpiecznikowy listwowy V .. 14szt.
4. Gniazdo wtykowe na szynie TH ..... 1szt.

**Podstawowe dane techniczne:**

I część pomiarowa max:	160 A
I część złączowa max:	1250 A
Napięcie znamionowe:	230/400 V
Napięcie znamionowe izolacji:	690 V
Częstotliwość znamionowa:	50~60 Hz
Stopień ochrony:	IK10, IP 20
Temperatura pracy:	-25~55 C
Spełniane normy:	EN 61 439
Klasa izolacji:	I

Typ:

RNTw-1250/14-GLD

Nr karty:

17.52.7

