**Opis techniczny:**

- |  |       |
|--|-------|
| 1. Obudwa NTw-8 GPDCPCO .....                    | 1szt. |
| 2. Rozłącznik izolacyjny 1250 3P .....           | 1szt. |
| 3. Rozłącznik bezpiecznikowy listwowy V .....    | 8szt. |
| 4. Rozłącznik bezpiecznikowy skrzynkowy 00 ..... | 1szt. |
| 5. Listwa pomiarowa .....                        | 2szt. |
| 6. Przekładnik prądowy na szynę .....            | 3szt. |
| 7. Tablica licznikowa T/3F .....                 | 3szt. |
| 8. Gniazdo wtykowe na szynie TH .....            | 2szt. |
| 9. Przełącznik I-0-II .....                      | 1szt. |
| 10. Wyłącznik nadprądowy 1P .....                | 3szt. |
| 11. Zegar astronomiczny .....                    | 1szt. |
| 12. Stycznik 4P .....                            | 1szt. |

**Podstawowe dane techniczne:**

I część pomiarowa max:.....	160 A
I część złączowa max: .....	1250 A
Napięcie znamionowe: .....	230/400 V
Napięcie znamionowe izolacji:.....	690 V
Częstotliwość znamionowa: .....	50~60 Hz
Stopień ochrony: .....	IK10, IP 20
Temperatura pracy:.....	-25~55 C
Spełniane normy: .....	EN 61 439
Klasa izolacji:.....	I

Typ:

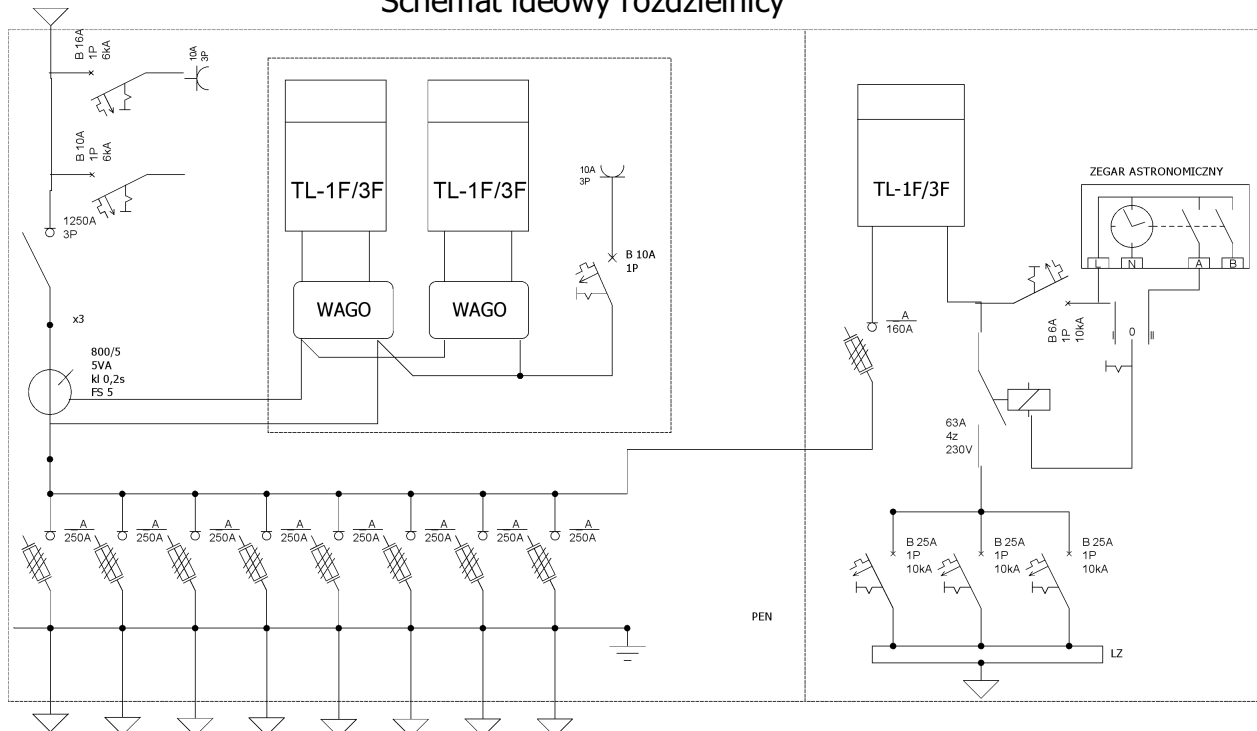
**RNTw-1250/8-GPDCPCO**

Nr karty:

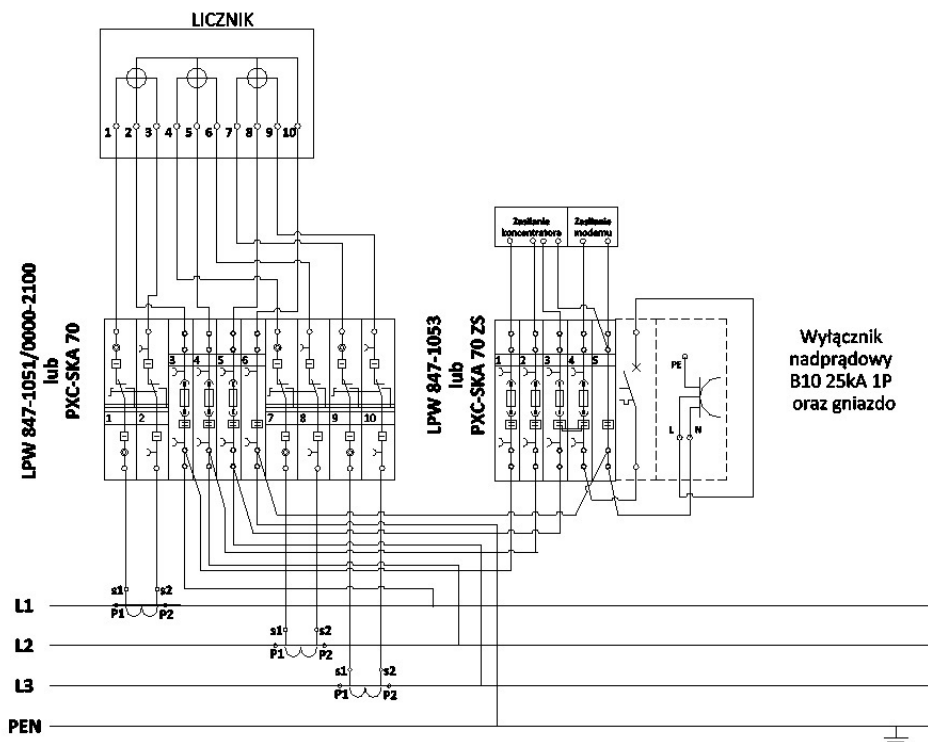
**17.52.28**



Schemat ideowy rozdzielnic



Schemat jednokreskowy pomiaru bilansującego PGE Dystrybucja



**Podstawowe dane techniczne:**

I część pomiarowa max:	63 A
I część złączowa max:	1250 A
Napięcie znamionowe:	230/400 V
Napięcie znamionowe izolacji:	690 V
Częstotliwość znamionowa:	50~60 Hz
Stopień ochrony:	IK10, IP 20
Temperatura pracy:	-25~55 C
Spełniane normy:	EN 61 439
Klasa izolacji:	I

Typ:

**RNTw-1250/8-GPDCPCO**

Nr karty:

**17.52.28**

