**Podstawowe dane techniczne:**

I część pomiarowa max:	160 A
I część złączowa max:	1250 A
Napięcie znamionowe:	230/400 V
Napięcie znamionowe izolacji:	690 V
Częstotliwość znamionowa:	50~60 Hz
Stopień ochrony:	IK10, IP 20
Temperatura pracy:	-25~55 C
Spełniane normy:	EN 61 439
Klasa izolacji:	I

Opis techniczny:

1. Obudowa NTw-10 GLDCP 1szt.
2. Rozłącznik izolacyjny 1250 3P 1szt.
3. Rozłącznik bezpiecznikowy listwowy V .. 10szt.
4. Przekładnik prądowy CT1 E06 3szt.
5. Listwa pomiarowa LP 2szt.
6. Tablica licznikowa T/3F 2szt.
7. Gniazdo wtykowe na szynie TH 2szt.

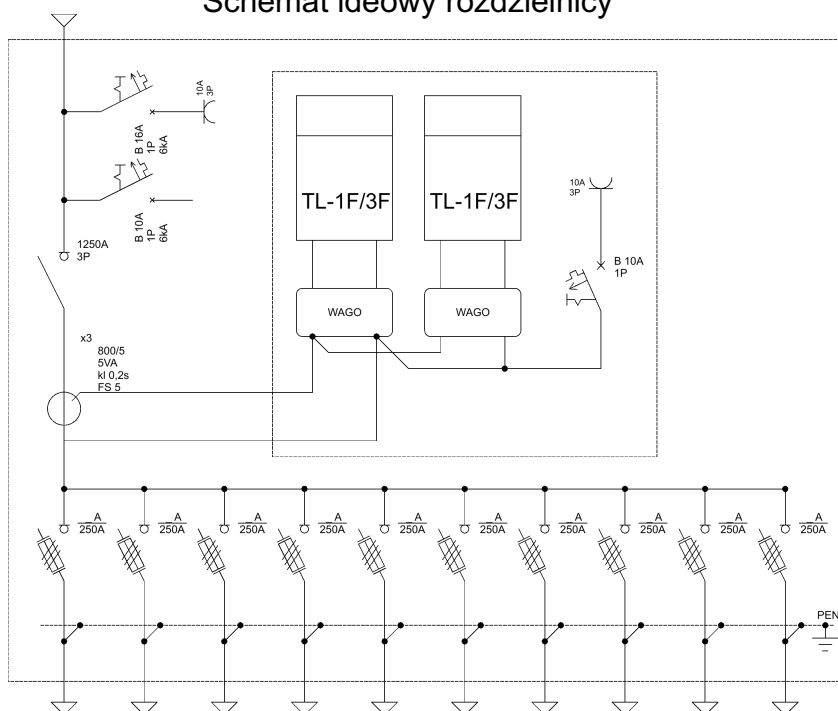
Typ:

Nr karty:

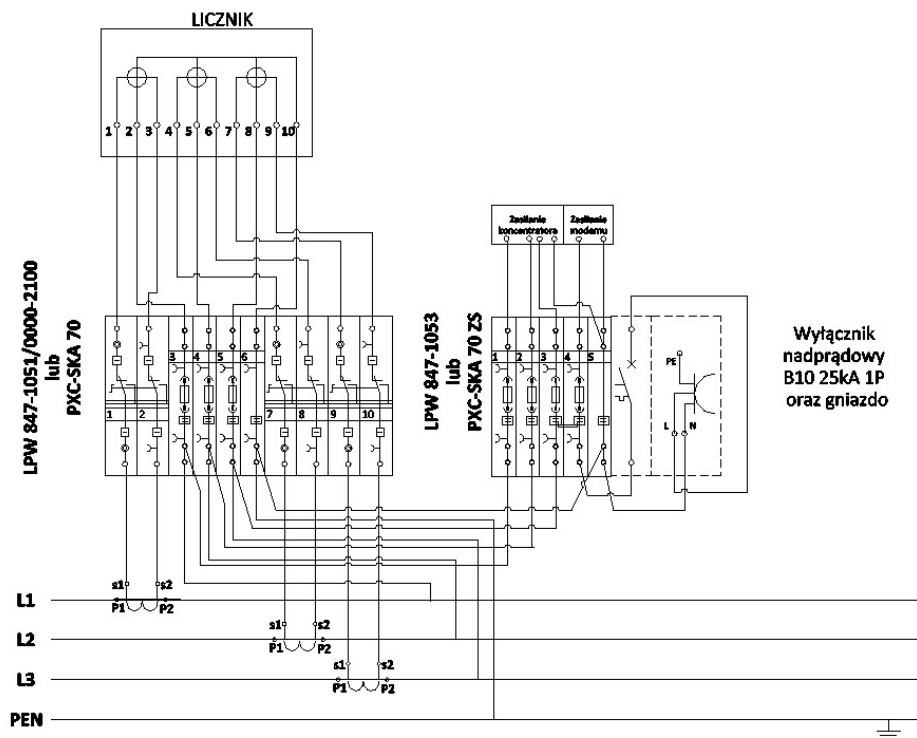
RNTw-1250/10-GLDCP**17.52.14**



Schemat ideowy rozdzielnic



Schemat jednokreskowy pomiaru bilansującego PGE Dystrybucja



Podstawowe dane techniczne:

I część pomiarowa max:	160 A
I część złączowa max:	1250 A
Napięcie znamionowe:	230/400 V
Napięcie znamionowe izolacji:	690 V
Częstotliwość znamionowa:	50~60 Hz
Stopień ochrony:	IK10, IP 20
Temperatura pracy:	-25~55 C
Spełniane normy:	EN 61 439
Klasa izolacji:	I

Typ:

RNTw-1250/10-GLDCP

Nr karty:

17.52.14

