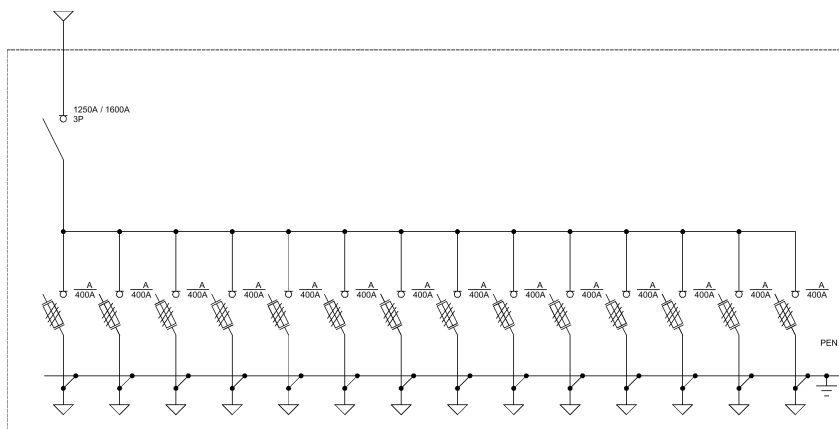
Wygenerowano przy pomocy programu EDS2 -- <http://eds.emiter.com/>**Opis techniczny:**

1. NTw CZO 14 - prawa bez CP ..... 1szt.
2. NTw OPZ 12 - prawa ..... 1szt.
3. Zestaw szyn Cu do NTw 14 - prawa ..... 1szt.
4. Zestaw szyn Cu N do NTw 14 - prawa .. 1szt.
5. Rozłącznik izolacyjny 1250 3P ..... 1szt.
6. Rozłącznik bezpiecznikowy listwowy V . 14szt.
7. V-klema 35-240mm z tyżką ..... 14szt.

**Podstawowe dane techniczne:**

I część pomiarowa max:	63 A
I część złączowa max:	1250 A
Napięcie znamionowe:	230/400 V
Napięcie znamionowe izolacji:	690 V
Częstotliwość znamionowa:	50~60 Hz
Stopień ochrony:	IK10, IP 20
Temperatura pracy:	-25~55 C
Spełniane normy:	EN 60 439-1
Klasa izolacji:	I

Typ:

RNTw-1600\_14-250Ax14

Nr karty:

14.78.13

**emiter®**