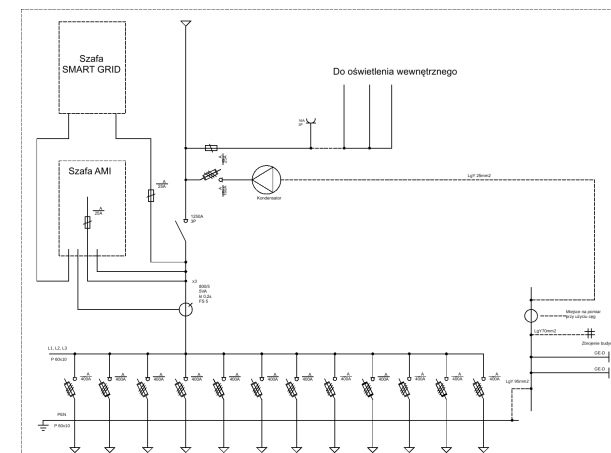


Schemat ideowy rozdzielnicy:



## Podstawowe dane techniczne:

|                               |             |
|-------------------------------|-------------|
| I część pomiarowa max:        | 63 A        |
| I część złączowa max:         | 1250 A      |
| Napięcie znamionowe:          | 230/400 V   |
| Napięcie znamionowe izolacji: | 500 V       |
| Częstotliwość znamionowa:     | 50~60 Hz    |
| Stopień ochrony:              | IK10, IP 44 |
| Temperatura pracy:            | -25~55 C    |
| Spełniane normy:              | EN 60 439-1 |
| Klasa izolacji:               | II          |

## Opis techniczny:

|  |        |
|--|--------|
| 1. CZO 12 (NMZ 7958)   | 1szt.  |
| 2. OPW 42 (NMZ 8332)   | 1szt.  |
| 3. OPP (NMZ 7961)  | 1szt.  |
| 4. OPZ 66 68 31 (MZ8837)   | 1szt.  |
| 5. Obudowa SMART GRID  | 1szt.  |
| 6. Przekładnik prądowy CT1 E06   | 3szt.  |
| 7. Rozłącznik izolacyjny 1250 3P   | 1szt.  |
| 8. Rozłącznik bezpiecznikowy skrzynkowy 00   | 1szt.  |
| 9. Gniazdo wtykowe na szynę TH   | 1szt.  |
| 10. Rozłącznik bezpiecznikowy listwowy V z modulem kontroli wkładek bezpiecznikowych | 12szt. |



Typ:  
**RNTw-1250/12 ENEA**

Nr karty:  
**19.54.57**



## Schemat układu bilansującego AMI ENEA:

