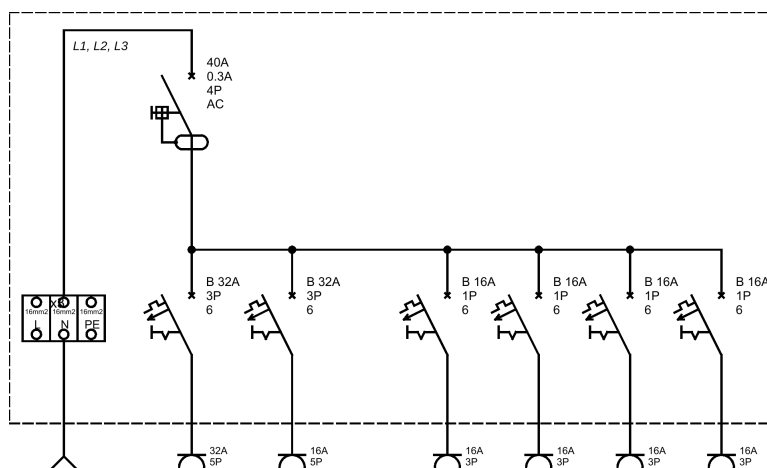
**Opis techniczny:**

- |                                      |       |
|--------------------------------------|-------|
| 1. Obudowa OSZ 26x40 sk. ....        | 1szt. |
| 2. Gniazdo 16A IP54 ....             | 4szt. |
| 3. Gniazdo 3F 16A 5P tab. ....       | 2szt. |
| 4. Stojak do obudowy SBM 260 245 ... | 1szt. |
| 5. Wyłącznik nadprądowy 1P ....      | 4szt. |
| 6. Wyłącznik nadprądowy 3P ....      | 2szt. |
| 7. Zacisk 16 3f+N+PE ....            | 1szt. |
| 8. Dławik 37 ....                    | 1szt. |

**Podstawowe dane techniczne:**

In część pomiarowa max: ..... 63 A  
 In część złączowa max: ..... 160 A  
 Napięcie znamionowe: ..... 230/400 V  
 Napięcie znamionowe izolacji: ..... 500/690 V  
 Częstotliwość znamionowa: ..... 50~60 Hz  
 Stopnie ochrony: ..... IK10, IP 44  
 Temperatura pracy: ..... -25~55 C  
 Icw prąd znam. krótkotrwały wytrż.: ..... ---  
 Ipk prąd znam. szczytowy wytrż.: ..... ---  
 Dopuszczalny czas trwania łuku elektr.: ..... 100 ms  
 Klasa ochronności: ..... II

**Zgodność z normami:**

-PN-EN 61439-1:2011;  
 -PN-EN 61439-5:2015;  
 -PN-E 05163:2002;  
 -PN-EN 60529:2003;  
 -PN-EN 62262:2003;  
 -PN-EN 62208:2011;  
 -PN-EN 50274:2004;  
 -PN-EN 60695-11-10:2002/A1:2005  
 -PN-EN 60947-1:2010/A1:2011  
 -PN-EN 60947-3:2009/A1:2012  
 -PN-EN 60269-1:2010/A1:2012  
 -PN-EN 60269-2:2010  
 -PN-EN 60898-1:2007/IS1:2008  
 -PN-EN 60898-1:2007/A13:2012  
 -PN-E 90054:1987  
 -PN-EN 60044-1  
 -N SEP-E-001  
 -N SEP-E-002



Typ:

**RB 2x32\_3F  
4x16A\_1F**

Nr karty:

**17.54.4****emiter®**