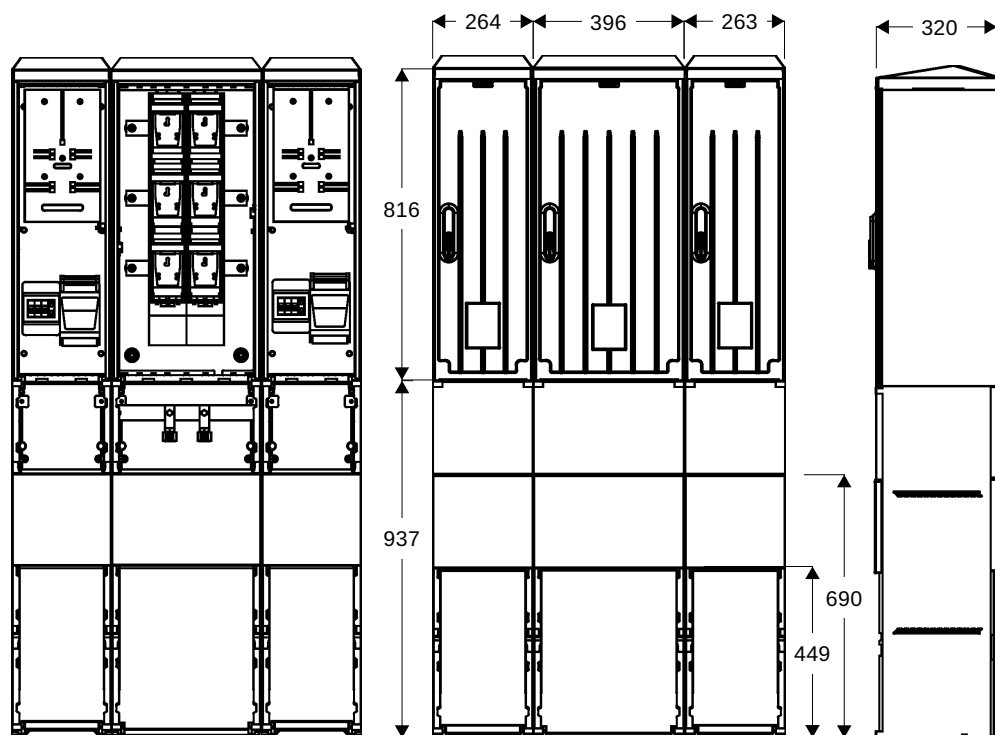
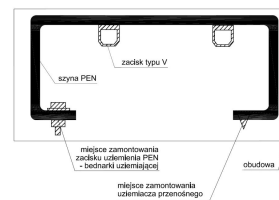




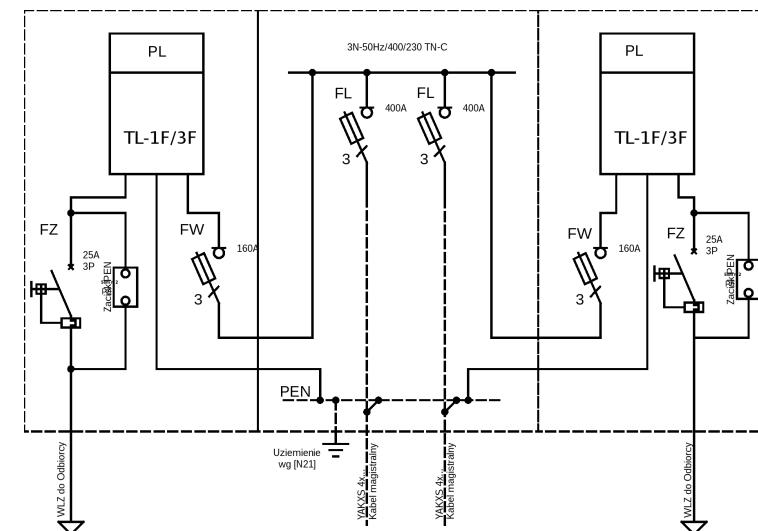
Widok złącza



Szyba PEN



Schemat elektryczny



PL - licznik energii

FL - zabezpieczenie kabla magistralnego - rozłącznik bezpiecznikowy listwowy "2" 400A z zaciskami typu "V"

FW - zabezpieczenie WLZ - rozłącznik bezpiecznikowy skrzynkowy wielkości "00" 160A przystosowany do plombowania

FZ - zabezpieczenie zalicznikowe - wyłącznik 3F+zacisk PEN wyposażony w człon przeciążeniowy, ale bez członu zwarciovego z funkcją ręcznego rozłączania obwodu w obudowie izolacyjnej przystosowanej do plombowania z dostępem dla Odbiorcy dźwignią załącz/wyłącz.

PEN - szyna PEN z zaciskami typu "V" dla przyłączania kabli magistralnych.

Opis techniczny:

1. KSZ 26x80+KF sk 2szt.
2. KSZi 40x80+KF sk 1szt.
3. Szyna prądowa CU 3szt.
4. Szyna PEN AL 1szt.
5. Płyta montażowa 23x76x4 2szt.
6. Kątownik perforowany 40 1szt.
7. V-kłema 35-240mm z łyzką 2szt.
8. Obudowa S4 2szt.
9. Zacisk PE 50mm² 2szt.
10. Tablica licznikowa T/3F 2szt.
11. Uchwyt kabla 4x120 2szt.

Zakład Usługowo Produkcyjny Emitec Sp. J.
Stanisław Bieda Piotr Lis
ul. Skrudlak 3, 34-600 Limanowa
tel./fax. 18 3370090/183370091
e-mail: info@emiter.com



Podstawowe dane techniczne:

| | |
|--|-------------|
| In część pomiarowa max: | 160 A |
| In część złączowa max: | 400A/630A |
| Napięcie znamionowe: | 230/400 V |
| Napięcie znamionowe izolacji: | 500/690 V |
| Napięcie udarowe wytr. części złącz./pomiar: | 8/4 kV |
| Częstotliwość znamionowa: | 50~60 Hz |
| Stopień ochrony: | IK10, IP 44 |
| Temperatura pracy: | -25~55 C |
| I _{cw} prąd znam. krótkotrw. wytrzy.: | 20 kA |
| I _{pk} prąd znam. szczytowy wytrzy.: | 40 kA |
| Dopuszczalny czas trwania łuku elekt.: | 100 ms |
| Klasa ochronności: | II |

Zgodność z normami:

-PN-EN 61439-1:2011;
-PN-EN 61439-5:2011;
-PN-E 05163:2002;
-PN-EN 60529:2003;
-PN-EN 62262:2003;
-PN-EN 62208:2011;
-PN-EN 50274:2004;
-PN-EN 60695-11-10:2002/A1:2005
-PN-EN 60947-1:2010/A1:2011
-PN-EN 60947-3:2009/A1:2012
-PN-EN 60269-1:2010/A1:2012
-PN-EN 60269-2:2010
-PN-EN 60898-1:2007/IS1:2008
-PN-EN 60898-1:2007/A13:2012
-PN-E 90054:1987
-PN-EN 60044-1
-N SEP-E-001
-N SEP-E-002

Informacje techniczne

Obudowa: poliestr (wzmocniony włóknom szklanym)-karbowana. Konstrukcja modułowa umożliwia wymianę uszkodzonych elementów. Obudowa odporna na uderzenia mechaniczne, wysoką temperaturę, promieniowanie UV, czynniki atmosf. Fundamenty wykonane z tego samego tworzywa co obudowa; element oddzielny konstrukcyjnie; trwałe określenie poziomu zagłębienia w gruncie; Zamek zapewnia trzy punktowe zamknięcie drzwiczek; przystosowany do wkładki Master Key; wyposażony w uchwyt na kłódkę; Wentylacja - grawitacyjna; Kieszka na dokumentację złącza; Tabliczka ostrzegawcza naniesiona w sposób trwały, trudno usuwalny, zapewniający czytelność zapewniającą utrzymanie stopnia ochrony IP 44 oraz II klasy ochronności. Uchwyt kablowy do mocowania kabli zamontowane w części fundamentowej. Cięgna zamka wykonane z drutu stalowego ocynkowanego odpornego na korozję. Szyny fazy wykonane z 'Cu' na całej szerokości obudowy zamocowane za pomocą co najmniej 2 izolatorów wsporczych lub poprzez wsporniki izolacyjne. Szyna ochronno neutralna PEN wykonana z 'Al' - wyprofilowana, ze śrubami M12 i zaciskami typu V-kłema.