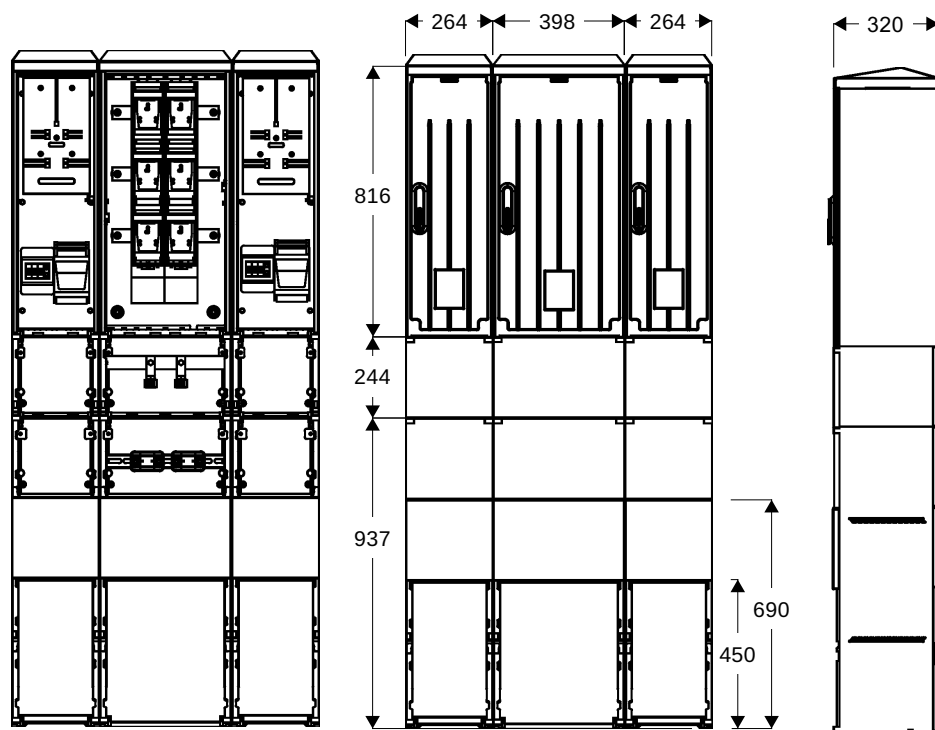
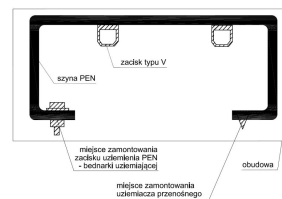




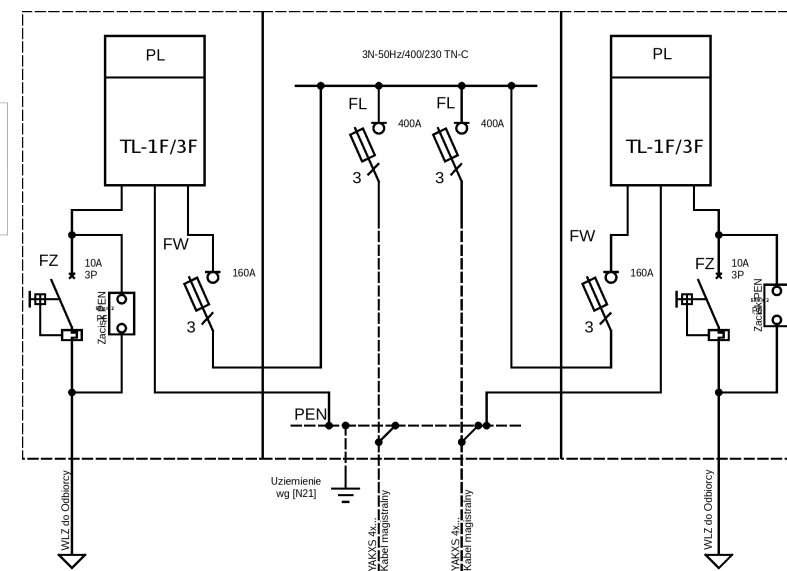
Widok złącza



Szyba PEN



Schemat elektryczny



PL - licznik energii

FL - zabezpieczenie kabla magistralnego - rozłącznik bezpiecznikowy listwowy "2" 400A z zaciskami typu "V"

FW - zabezpieczenie WLZ - rozłącznik bezpiecznikowy skrzynkowy wielkości "00" 160A przystosowany do plombowania

FZ - zabezpieczenie zalicznikowe - wyłącznik 3F+zacisk PEN wyposażony w człon przeciążeniowy, ale bez członu zwarciovego z funkcją ręcznego rozłączania obwodu w obudowie izolacyjnej przystosowanej do plombowania z dostępem dla Odbiorcy dźwignią załącz/wyłącz.

PEN - szyna PEN z zaciskami typu "V" dla przyłączania kabli magistralnych.

Opis techniczny

- KSZi 40x80+KK+KF sk 1szt.
- KSZ 26x80+KK+KF sk 2szt.
- Szyba prądowa CU 3szt.
- Szyba PEN AL 1szt.
- Płyta montażowa 23x76x4 2szt.
- Kątownik perforowany 40 1szt.
- V-kłema 35-240mm z łyżką 2szt.
- Uchwyt kabla 4x120 2szt.
- Obudowa S4 2szt.
- Tablica licznikowa T/3F 2szt.
- Zacisk PE 50mm² 2szt.

Zakład Usługowo Produkcyjny Emitec Sp. z o.o.
Stanisław Bieda Piotr Lis
ul. Skrudlak 3, 34-600 Limanowa
tel./fax. 18 3370090/183370091
e-mail: info@emitec.com



Podstawowe dane techniczne:

In część pomiarowa max:	160 A
In część złączowa max:	400A/630A
Napięcie znamionowe:	230/400 V
Napięcie znamionowe izolacji:	500/690 V
Napięcie udarowe wytr. części złącz./pomiar:	8/4 kV
Częstotliwość znamionowa:	50~60 Hz
Stopień ochrony:	IK10, IP 44
Temperatura pracy:	-25~55 C
I _{cw} prąd znam. krótkotrw. wytrzy.:	20 kA
I _{pk} prąd znam. szczytowy wytrzy.:	40 kA
Dopuszczalny czas trwania łuku elekt.:	100 ms
Klasa ochronności:	II

Zgodność z normami:

-PN-EN 61439-1:2011;
-PN-EN 61439-5:2011;
-PN-E 05163:2002;
-PN-EN 60529:2003;
-PN-EN 62262:2003;
-PN-EN 62208:2011;
-PN-EN 50274:2004;
-PN-EN 60695-11-10:2002/A1:2005
-PN-EN 60947-1:2010/A1:2011
-PN-EN 60947-3:2009/A1:2012
-PN-EN 60269-1:2010/A1:2012
-PN-EN 60269-2:2010
-PN-EN 60898-1:2007/IS1:2008
-PN-EN 60898-1:2007/A13:2012
-PN-E 90054:1987
-PN-EN 60044-1
-N SEP-E-001
-N SEP-E-002

Informacje techniczne

Obudowa: poliestr (wzmocniony włóknom szklanym)-karbowana. Konstrukcja modułowa umożliwia wymianę uszkodzonych elementów. Obudowa odporna na uderzenia mechaniczne, wysoką temperaturę, promieniowanie UV, czy niki atmosf. Fundamenty wykonane z tego samego tworzywa co obudowa; element oddzielny konstrukcyjnie; trwałe określenie poziomu zagłębienia w gruncie; Zamek zapewnia trzy punktowe zamknięcie drzwiczek; przystosowany do wkładki Master Key; wyposażony w uchwyt na klódkę; Wentylacja - grawitacyjna; Kieszonka dokumentacji złącza; Tabliczka ostrzegawcza naniesiona w sposób trwały, trudno usuwalny, zapewniający czytelność zapewniającą utrzymanie stopnia ochrony IP 44 oraz II klasy ochronności. Uchwyty kablowe do mocowania kabli zamontowane w części fundamentowej. Ciężna zamka wykonana z drutu stalowego ocynkowanego odpornego na korozję. Szyny fazy wykonane z "Cu" na całej szerokości obudowy zamocowane za pomocą co najmniej 2 izolatorów wsporczych lub poprzez wsporniki izolacyjne. Szyna ochronno neutralna PEN wykonana z "Al" wyprofilowana, ze śrubami M12 i zaciskami typu V-kłema.