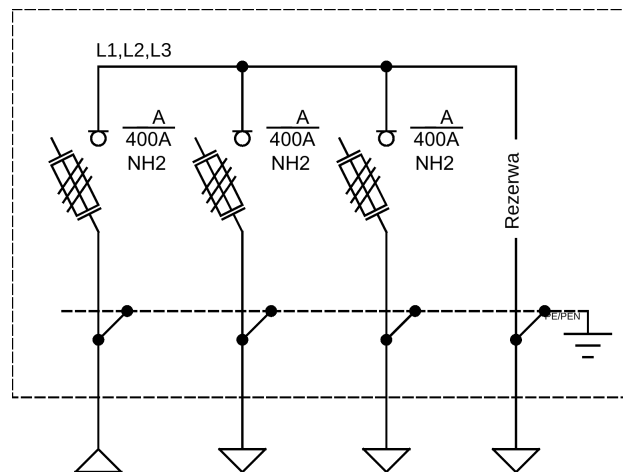
**Opis techniczny:**

1. DCE 00 .....	1szt.
2. Fundament FD 00 .....	1szt.
3. Rozłącznik listwowy 400A .....	3szt.
4. Szyna prądowa CU .....	3szt.
5. Szyna PEN AL .....	1szt.
6. Osłona OZC 100 .....	1szt.
7. Uchwyt kabla .....	3szt.

**Podstawowe dane techniczne:**

In część pomiarowa max: .....	---
In część złączowa max: .....	400 A
Napięcie znamionowe: .....	230/400 V
Napięcie znamionowe izolacji: .....	500/690 V
Częstotliwość znamionowa: .....	50~60 Hz
Stopnie ochrony: .....	IK10, IP 44
Temperatura pracy: .....	-25~55 C
Icw prąd znam. krótkotrwały wytrż.: .....	20kA
Ipk prąd znam. szczytowy wytrż.: .....	40kA
Dopuszczalny czas trwania łuku elektr.: .....	100 ms
Klasa ochronności: .....	II

**Zgodność z normami:**

-PN-EN 61439-1:2011;  
 -PN-EN 61439-5:2015;  
 -PN-E 05163:2002;  
 -PN-EN 60529:2003;  
 -PN-EN 62262:2003;  
 -PN-EN 62208:2011;  
 -PN-EN 50274:2004;  
 -PN-EN 60695-11-10:2002/A1:2005  
 -PN-EN 60947-1:2010/A1:2011  
 -PN-EN 60947-3:2009/A1:2012  
 -PN-EN 60269-1:2010/A1:2012  
 -PN-EN 60269-2:2010  
 -PN-EN 60898-1:2007/IS1:2008  
 -PN-EN 60898-1:2007/A13:2012  
 -PN-E 90054:1987  
 -PN-EN 60044-1  
 -N SEP-E-001  
 -N SEP-E-002

-DIN 43629-1  
 -DIN 43629-2  
 -DIN 43629-3

Typ: **KRSN-00/3R-NH2/F**Nr karty: **17.54.80**