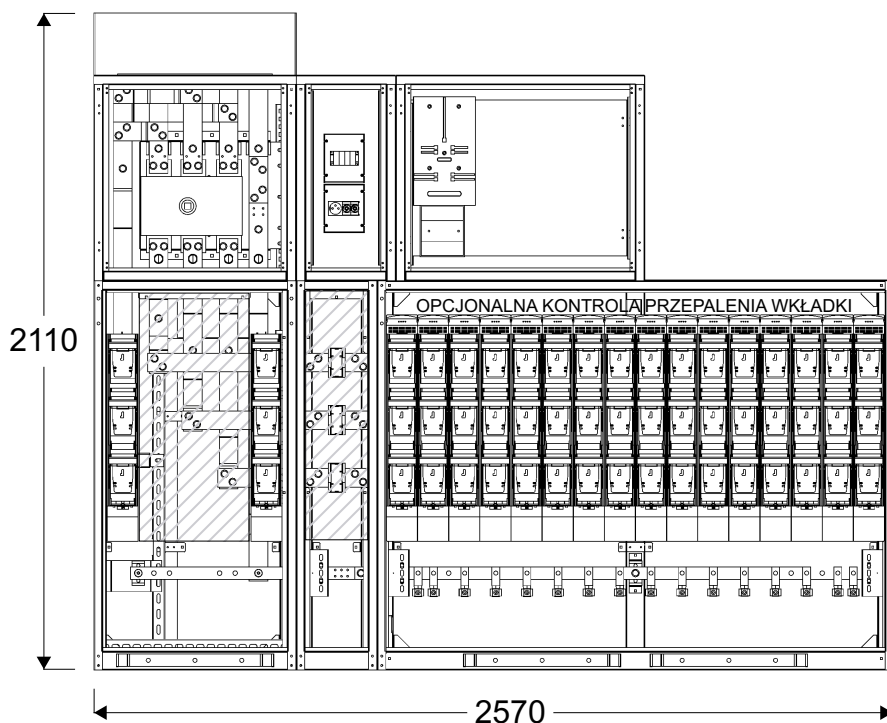


310

**Podstawowe dane techniczne:**

I część pomiarowa max: /5 A
 I część złączowa max: 1250 A
 Napięcie znamionowe: 230/400 V
 Napięcie znamionowe izolacji: 690 V
 Częstotliwość znamionowa: 50~60 Hz
 Stopień ochrony: IK10, IP 44
 Temperatura pracy: -25~55 C
 Spełniane normy: EN 61439-1
 Klasa izolacji: I

Opis techniczny:

1. NTW-16 zasilanie L, pomiar, agregat 1szt.
2. Rozłącznik izolacyjny 1250 3P 1szt.
3. Przekładnik prądowy CT1 E06 3szt.
4. Rozłącznik bezpiecznikowy listwowy śr. 2szt.
5. Rozłącznik bezpiecznikowy listwowy V 16szt.
6. Tablica licznikowa T/3F 1szt.
7. Listwa pomiarowa LP 1szt.
8. Gniazdo bezpiecznikowe D01 1P 2szt.
9. Gniazdo wtykowe na szynę TH 1szt.
10. Ochronnik przepięć 4P 1szt.
11. V-klema 35-240mm z łyżką 6szt.

Typ:

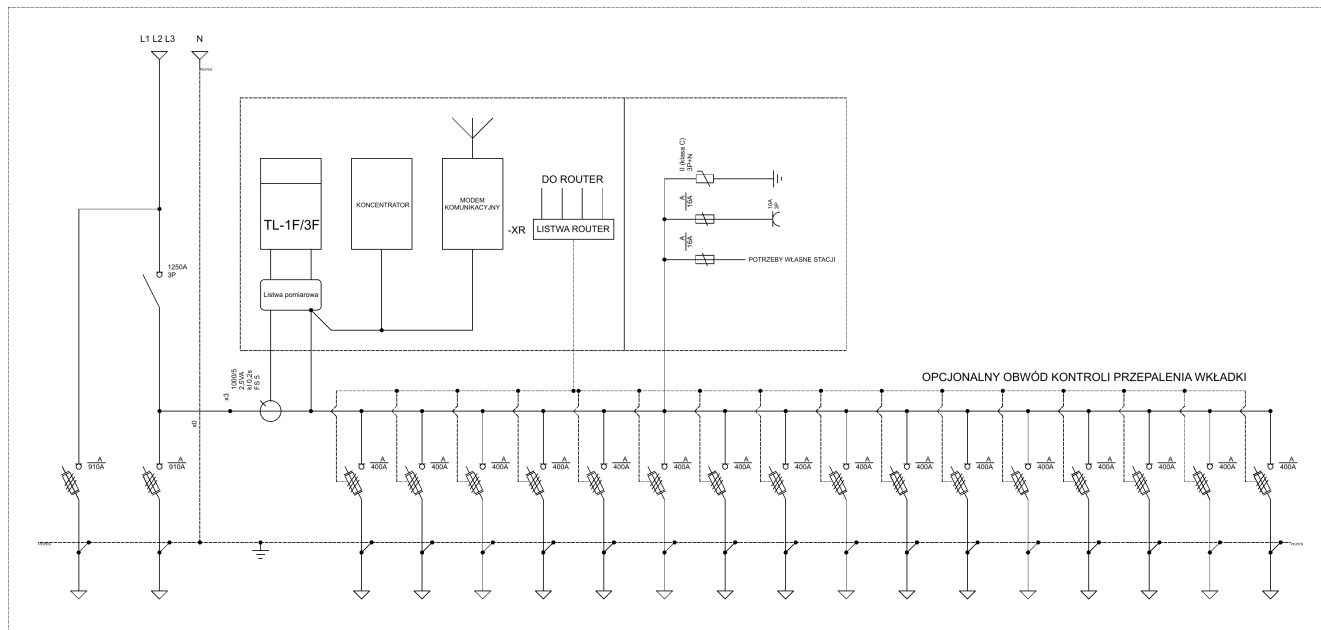
RNTw 1250/A/10/GLD/CP

Nr karty:

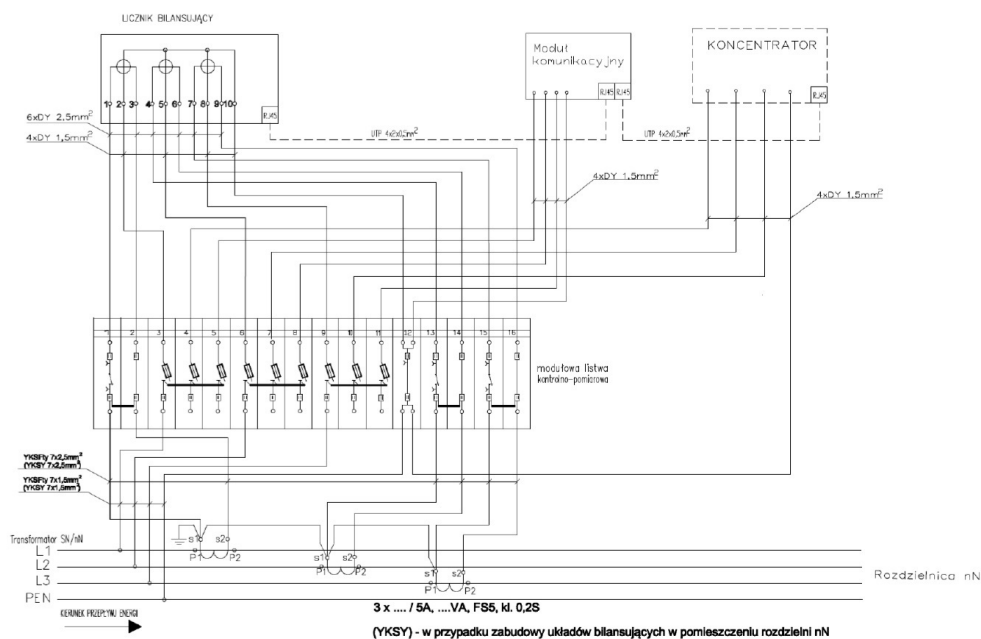
19.54.87



Schemat ideowy rozdzielnicy



Schemat jednokreskowy pomiaru bilansującego TAURON Dystrybucja



Podstawowe dane techniczne:

I część pomiarowa max:	160 A
I część złączowa max:	1250 A
Napięcie znamionowe:	230/400 V
Napięcie znamionowe izolacji:	690 V
Częstotliwość znamionowa:	50~60 Hz
Stopień ochrony:	IK10, IP 44
Temperatura pracy:	-25~55 C
Spełniane normy:	EN 61439-1
Klasa izolacji:	I

Typ:

RNTw 1250/A/10/GLD/CP

Nr karty:

19.54.87

