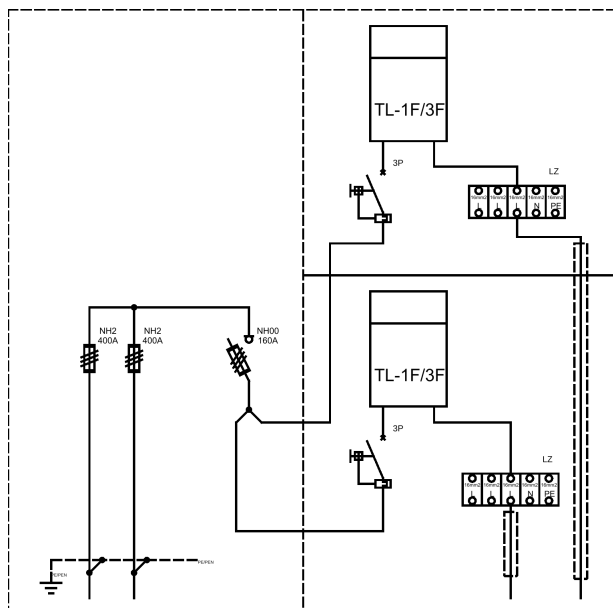


Opis techniczny:

1. Obud. OSZi 80x80_8i_4+4+F sk	1szt.
2. Podstawa bezp.listwowa 400A	2szt.
3. Rozłącznik listwowy 160A	1szt.
4. Ogranicznik mocy 3P	2szt.
5. Obudowa S5	4szt.
6. Płyta montażowa 36x36x4	2szt.
7. Szyna 40/40x5 SNN	3szt.
8. Szyna PEN	1szt.
9. Zaciski 16 3f+N+PE	2szt.



Podstawowe dane techniczne:

In część pomiarowa max:	63 A
In część złączowa max:	160 A
Napięcie znamionowe:	230/400 V
Napięcie znamionowe izolacji:	500/690 V
Częstotliwość znamionowa:	50~60 Hz
Stopnie ochrony:	IK10, IP 44
Temperatura pracy:	-25~55 C
Icw prąd znam. krótkotrwały wytrż.:	---
Ipk prąd znam. szczytowy wytrż.:	---
Dopuszczalny czas trwania łuku elektr.:	100 ms
Klasa ochronności:	II

Zgodność z normami:

-PN-EN 61439-1:2011;
 -PN-EN 61439-5:2015;
 -PN-E 05163:2002;
 -PN-EN 60529:2003;
 -PN-EN 62262:2003;
 -PN-EN 62208:2011;
 -PN-EN 50274:2004;
 -PN-EN 60695-11-10:2002/A1:2005
 -PN-EN 60947-1:2010/A1:2011
 -PN-EN 60947-3:2009/A1:2012
 -PN-EN 60269-1:2010/A1:2012
 -PN-EN 60269-2:2010
 -PN-EN 60898-1:2007/IS1:2008
 -PN-EN 60898-1:2007/A13:2012
 -PN-E 90054:1987
 -PN-EN 60044-1
 -N SEP-E-001
 -N SEP-E-002



Typ: **KRSN-P2/2F-NH2/
R-NH00/F**



Nr karty: **17.54.76**

