**Opis techniczny:**

1. NTW-10 zasilanie P, pomiar, agregat ..... 1szt.
2. Rozłącznik izolacyjny 1250 3P ..... 1szt.
3. Przekładniki prądowe ..... 3szt.
4. Rozłącznik bezpiecznikowy listwowy 910A ..... 2szt.
5. Rozłącznik bezpiecznikowy listwowy V ..... 6szt.
6. Tablica licznikowa T/3F ..... 1szt.
7. Listwa pomiarowa SKa ..... 1szt.
8. Gniazdo bezpiecznikowe D01 1P ..... 2szt.
9. Gniazdo serwisowe 16A 230V ..... 1szt.
10. Ochronnik przepięć 4P ..... 1szt.
11. OZC 100 ..... 4szt.
12. V-klema 35-240mm z łyżką ..... 6szt.

**Podstawowe dane techniczne:**

I część pomiarowa max: ..... /5  
 I część złączowa max: ..... 1250 A  
 Napięcie znamionowe: ..... 230/400 V  
 Napięcie znamionowe izolacji: ..... 690 V  
 Częstotliwość znamionowa: ..... 50~60 Hz  
 Stopień ochrony: ..... IK10, IP 44  
 Temperatura pracy: ..... -25~55 C  
 Spełniane normy: ..... EN 61439-1  
 Klasa izolacji: ..... I

Typ:

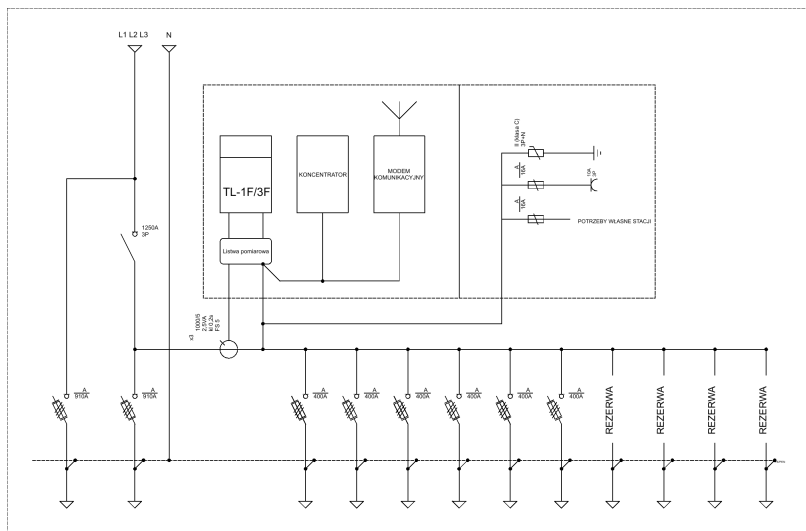
**RNTw 1250/A/10/GPD/CP**

Nr karty:

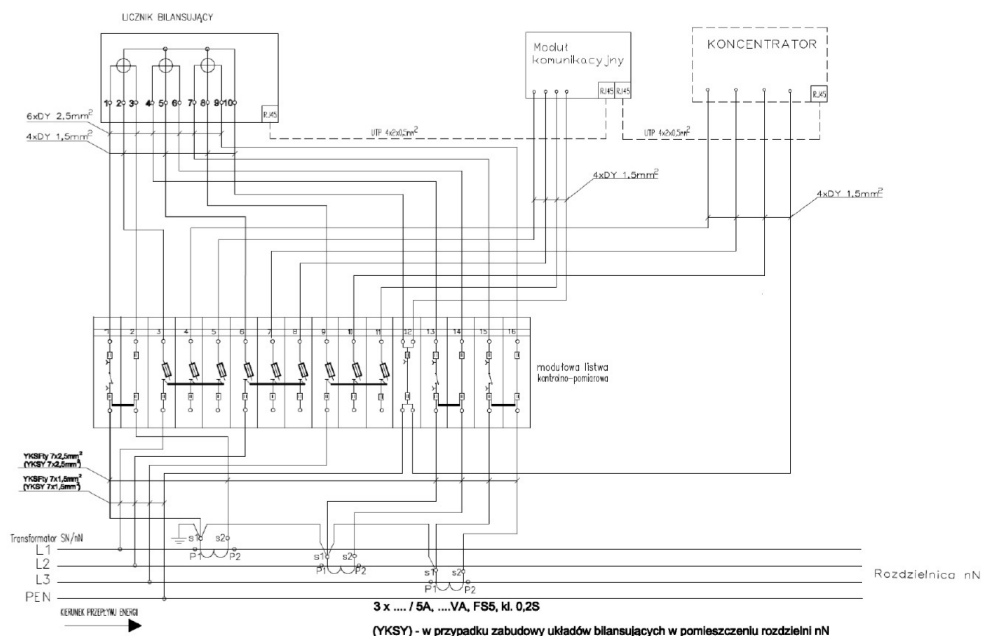
**17.54.116**



### Schemat ideowy rozdzielnic



### Schemat jednokreskowy pomiaru bilansującego TAURON Dystrybucja



#### Podstawowe dane techniczne:

I część pomiarowa max: ..... /5  
I część złączowa max: ..... 1250 A  
Napięcie znamionowe: ..... 230/400 V  
Napięcie znamionowe izolacji: ..... 690 V  
Częstotliwość znamionowa: ..... 50~60 Hz  
Stopień ochrony: ..... IK10, IP 44  
Temperatura pracy: ..... -25~55 C  
Spełniane normy: ..... EN 61439-1  
Klasa izolacji: ..... I

Typ:

**RNTw 1250/A/10/GPD/CP**

Nr karty:

**17.54.116**

