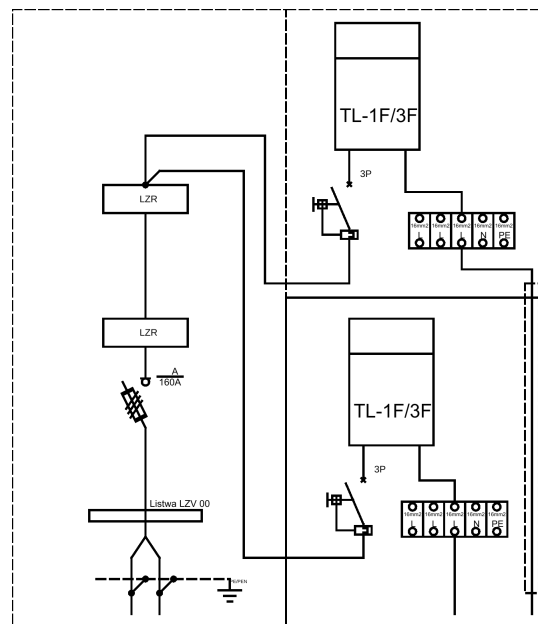


Opis techniczny:

1. OSZ 80x80/8/4+4+F sk.	1szt.
2. Rozłącznik bezpiecznikowy skrzynkowy 00	1szt.
3. Listwa LZV 00	1szt.
4. Ogranicznik mocy 3P	2szt.
5. Listwa zaciskowa LZR	1szt.
6. Obudowa S5	4szt.
7. Płyta montażowa 36x36x4	2szt.
8. Płyta montażowa 36x76x4	1szt.
9. Rura PCV fi 37	2szt.
10. Tablica licznikowa T/3F	2szt.
11. Uchwyt kabla	2szt.
12. Zaciski 16 3f+N+PE	2szt.



Podstawowe dane techniczne:

In część pomiarowa max:	63 A
In część złączowa max:	160 A
Napięcie znamionowe:	230/400 V
Napięcie znamionowe izolacji:	500/690 V
Częstotliwość znamionowa:	50~60 Hz
Stopnie ochrony:	IK10, IP 44
Temperatura pracy:	-25~55 C
Icw prąd znam. krótkotrwały wytrż.:	---
Ipk prąd znam. szczytowy wytrż.:	---
Dopuszczalny czas trwania łuku elektr.:	100 ms
Klasa ochronności:	II

Zgodność z normami:

-PN-EN 61439-1:2011;
 -PN-EN 61439-5:2015;
 -PN-E 05163:2002;
 -PN-EN 60529:2003;
 -PN-EN 62262:2003;
 -PN-EN 62208:2011;
 -PN-EN 50274:2004;
 -PN-EN 60695-11-10:2002/A1:2005
 -PN-EN 60947-1:2010/A1:2011
 -PN-EN 60947-3:2009/A1:2012
 -PN-EN 60269-1:2010/A1:2012
 -PN-EN 60269-2:2010
 -PN-EN 60898-1:2007/IS1:2008
 -PN-EN 60898-1:2007/A13:2012
 -PN-E 90054:1987
 -PN-EN 60044-1
 -N SEP-E-001
 -N SEP-E-002



Typ: **P2-RS/LZV/2LZR/F**



Nr karty: **17.54.70**

