

**Podstawowe dane techniczne:**

I część pomiarowa max:	-/- A
I część złączowa max:	1250 A
Napięcie znamionowe:	230/400 V
Napięcie znamionowe izolacji:	690 V
Częstotliwość znamionowa:	50~60 Hz
Stopień ochrony:	IK10, IP 20
Temperatura pracy:	-25~55 C
Spełniane normy:	EN 61 439
Klasa izolacji:	I

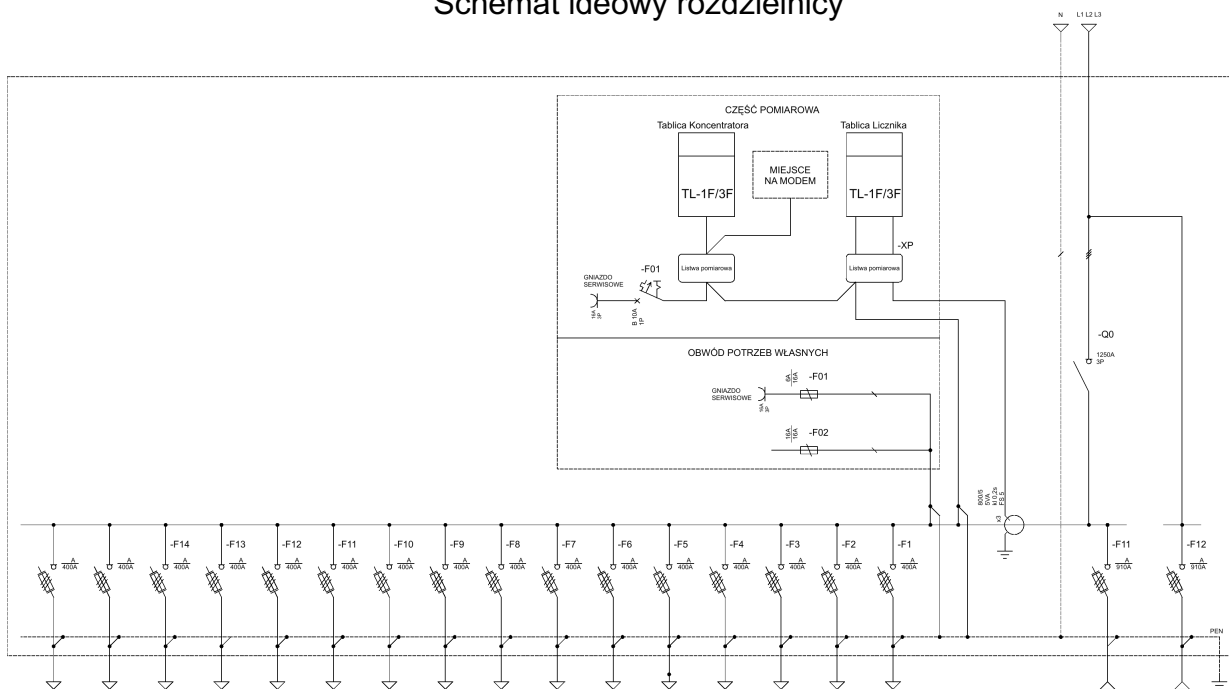
Możliwe wykonanie z członem zasilającym po prawej stronie

Typ:	Nr karty:
<b>RNTw-1250/16/PP/AGR</b>	<b>19.54.83</b>

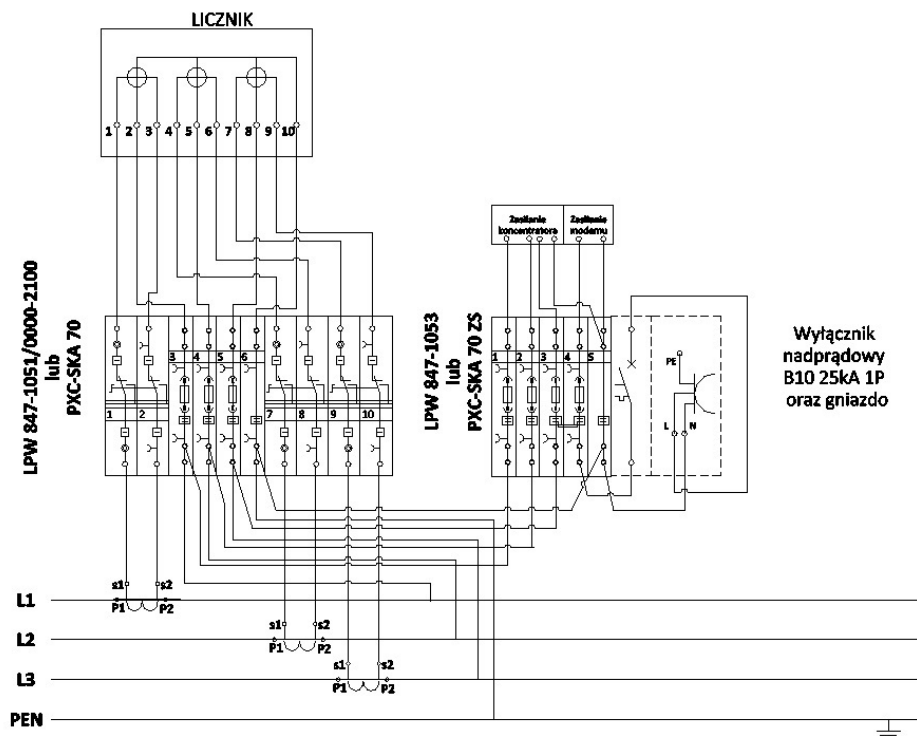




## Schemat ideowy rozdzielnicy



## Schemat jednokreskowy pomiaru bilansującego PGE Dystrybucja



## Podstawowe dane techniczne:

I część pomiarowa max:	-/- A
I część złączowa max:	1250 A
Napięcie znamionowe:	230/400 V
Napięcie znamionowe izolacji:	690 V
Częstotliwość znamionowa:	50~60 Hz
Stopień ochrony:	IK10, IP 20
Temperatura pracy:	-25~55 C
Spełniane normy:	EN 61 439
Klasa izolacji:	I

Typ:

RNTw-1250/16/PP/AGR

Nr karty:

19.54.83