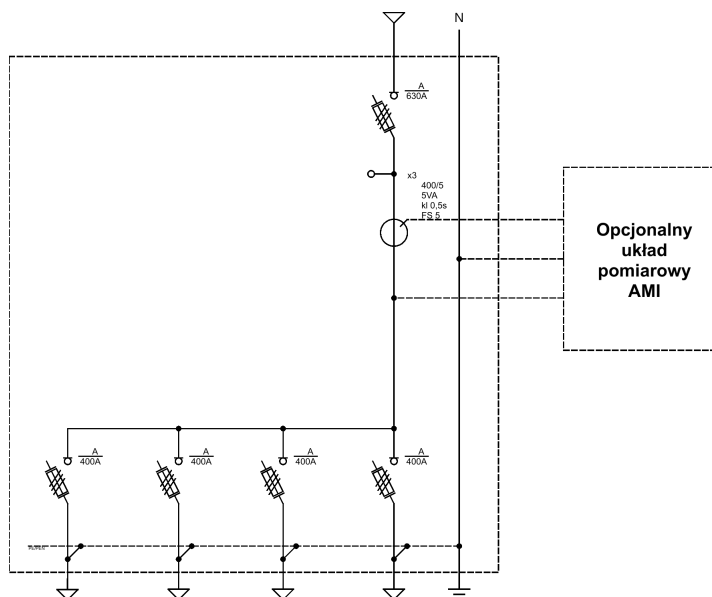


#### Podstawowe dane techniczne:

I część pomiarowa max: ..... -/- A  
I część złączowa max: ..... 630 A  
Napięcie znamionowe: ..... 230/400 V  
Napięcie znamionowe izolacji: ..... 500 V  
Częstotliwość znamionowa: ..... 50~60 Hz  
Stopień ochrony: ..... IK10, IP 44  
Temperatura pracy: ..... -25~55 C  
Spełniane normy: ..... EN 60 439-1  
Klasa izolacji: ..... I



Typ:

RST/A85-RG630A/4\*400A/P-1

Nr karty:

**19.54.47**