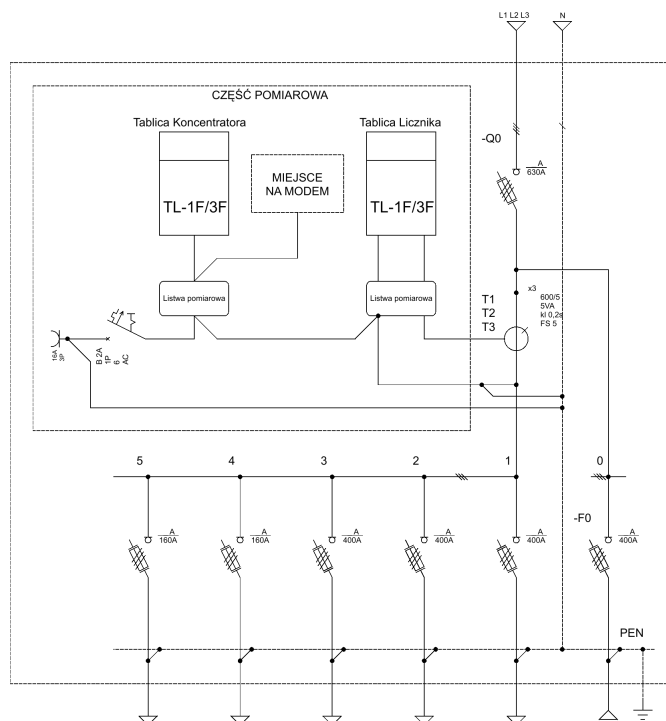
**Opis techniczny:**

- | | |
|--|-------|
| 1. Obudowa termoutwardzalna lakierowana STT | 1szt. |
| 2. Listwa pomiarowa LP | 2szt. |
| 3. Szyna PEN do ST/A80 | 1szt. |
| 4. Rozłącznik bezpiecznikowy listwowy V | 5szt. |
| 5. Rozłącznik bezpiecznikowy listwowy 00/185 | 2szt. |
| 6. Szyna ze wspornikiem do ST/A80 | 3szt. |
| 7. Przekładnik prądowy CT1 E07 | 3szt. |
| 8. Wyłącznik nadprądowy 1P | 1szt. |
| 9. Gniazdo wtykowe na szynę TH | 1szt. |
| 10. Obudowa S4 | 1szt. |
| 11. Tablica licznikowa T/3F | 2szt. |

Podstawowe dane techniczne:

I część pomiarowa max:	5A
I część złączowa max:	630A
Napięcie znamionowe:	230/400 V
Napięcie znamionowe izolacji:	500 V
Częstotliwość znamionowa:	50~60 Hz
Stopień ochrony:	IK10, IP 44
Temperatura pracy:	-25~55 C
Spełniane normy:	EN 60 439-1
Klasa izolacji:	II



Typ:

RSTT 1/1/3/2/630/400/400/160/AGR/PP



Nr karty: 19.54.72

